

# EPAGRI

Conhecimento para a produção de alimentos



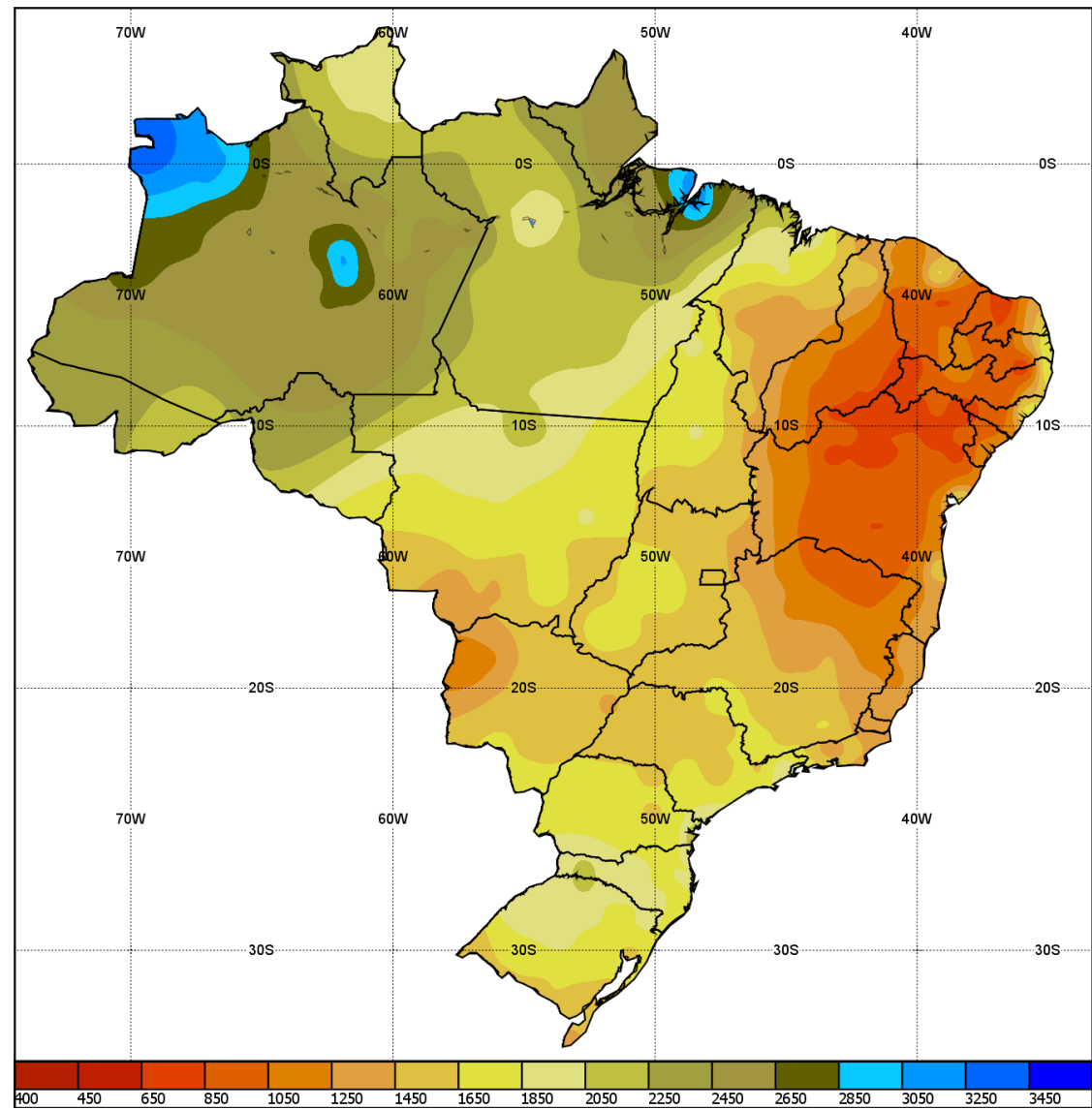
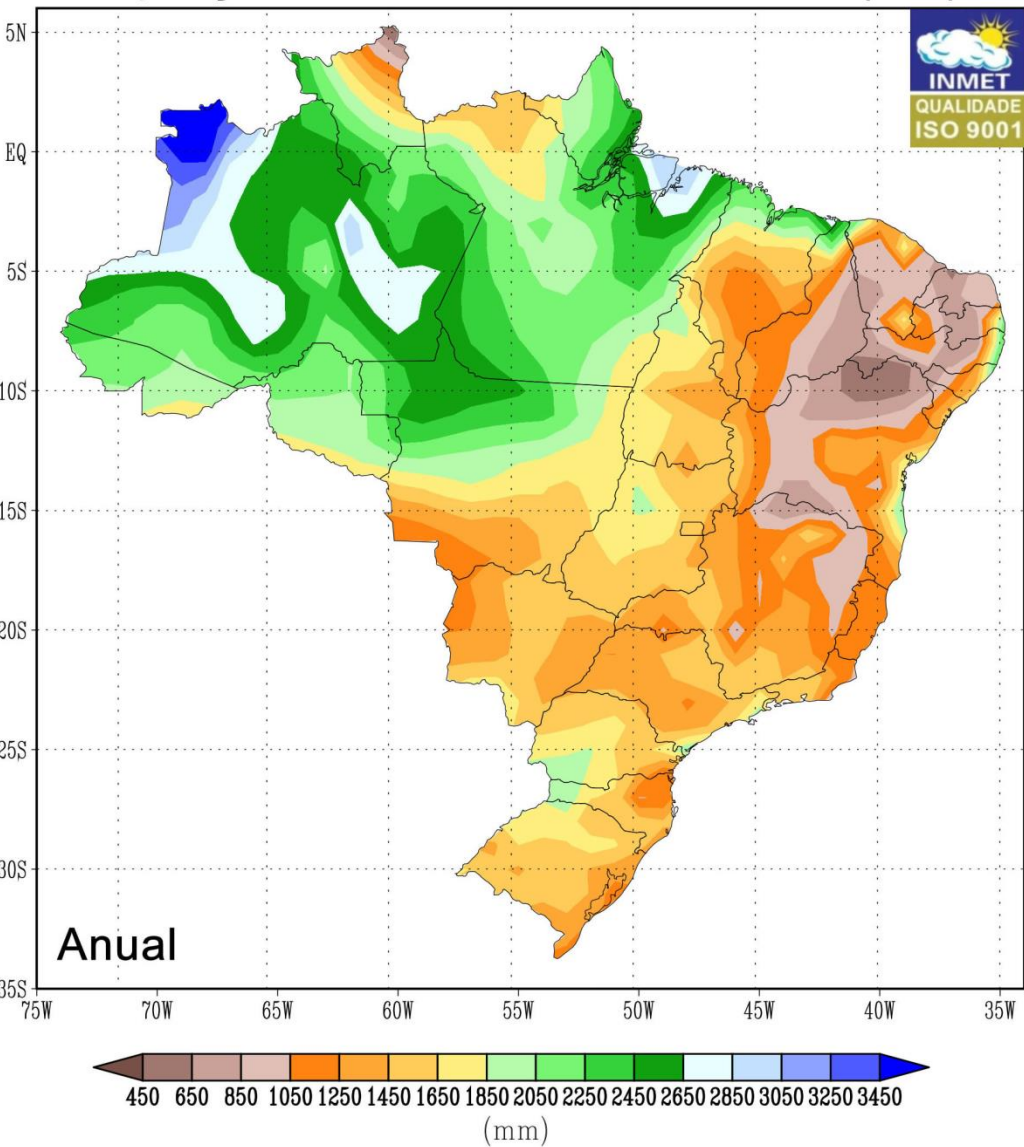
GOVERNO DE  
**SANTA CATARINA**  
SECRETARIA DE ESTADO DA  
AGRICULTURA, DA PESCA E  
DO DESENVOLVIMENTO RURAL

# PRECIPITAÇÃO EM SANTA CATARINA



# Normais Climatológicas do Brasil 1961-1990

## Precipitação acumulada mensal e anual (mm)



Precipitação Acumulada

Temperatura Máxima

Temperatura Média

Temperatura Mínima

Umidade Relativa

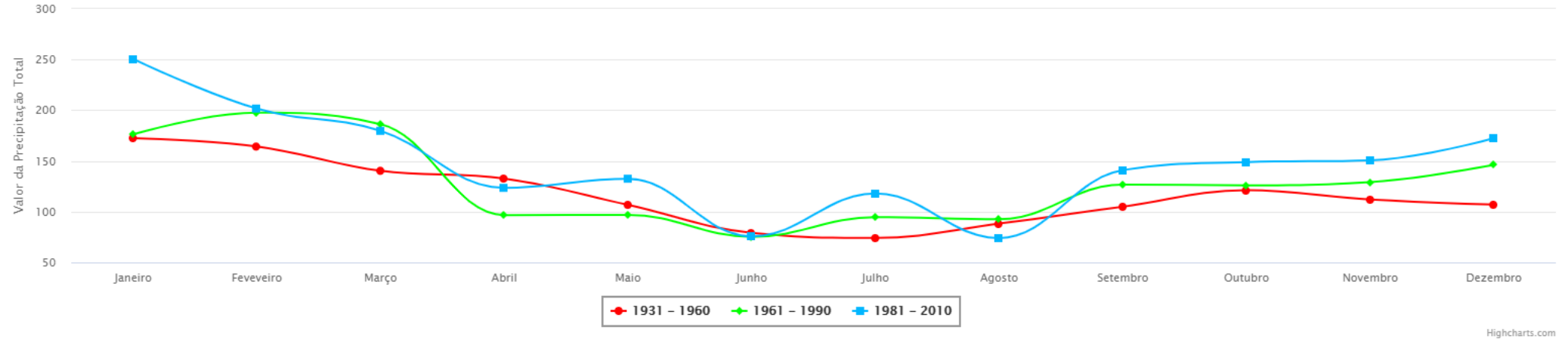
Pressão ATM

Evaporação

Insolação

### Instituto Nacional de Meteorologia - INMET

Gráfico Comparativo Precipitação Acumulada (mm) || Estação: FLORIANOPOLIS (83897)



Highcharts.com

Precipitação Acumulada

Temperatura Máxima

Temperatura Média

Temperatura Mínima

Umidade Relativa

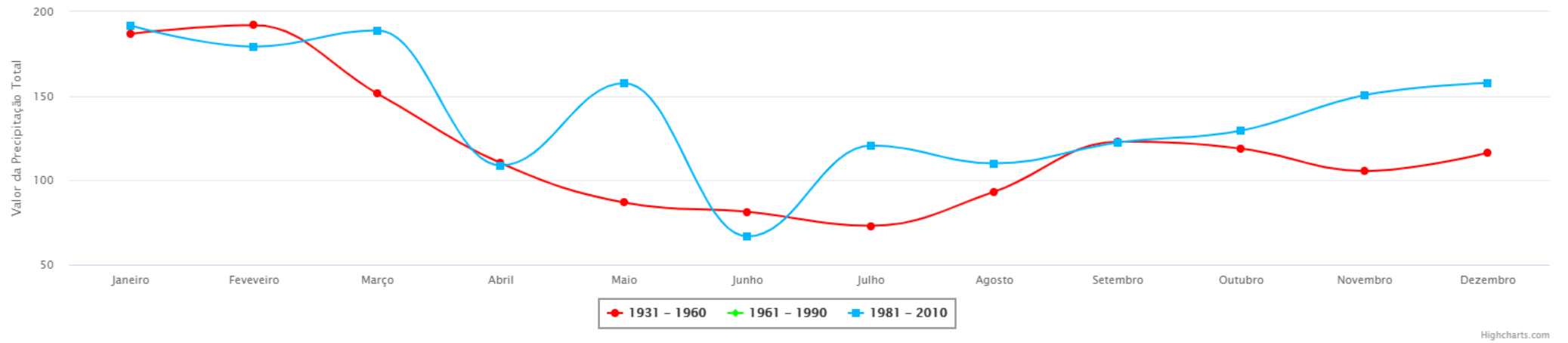
Pressão ATM

Evaporação

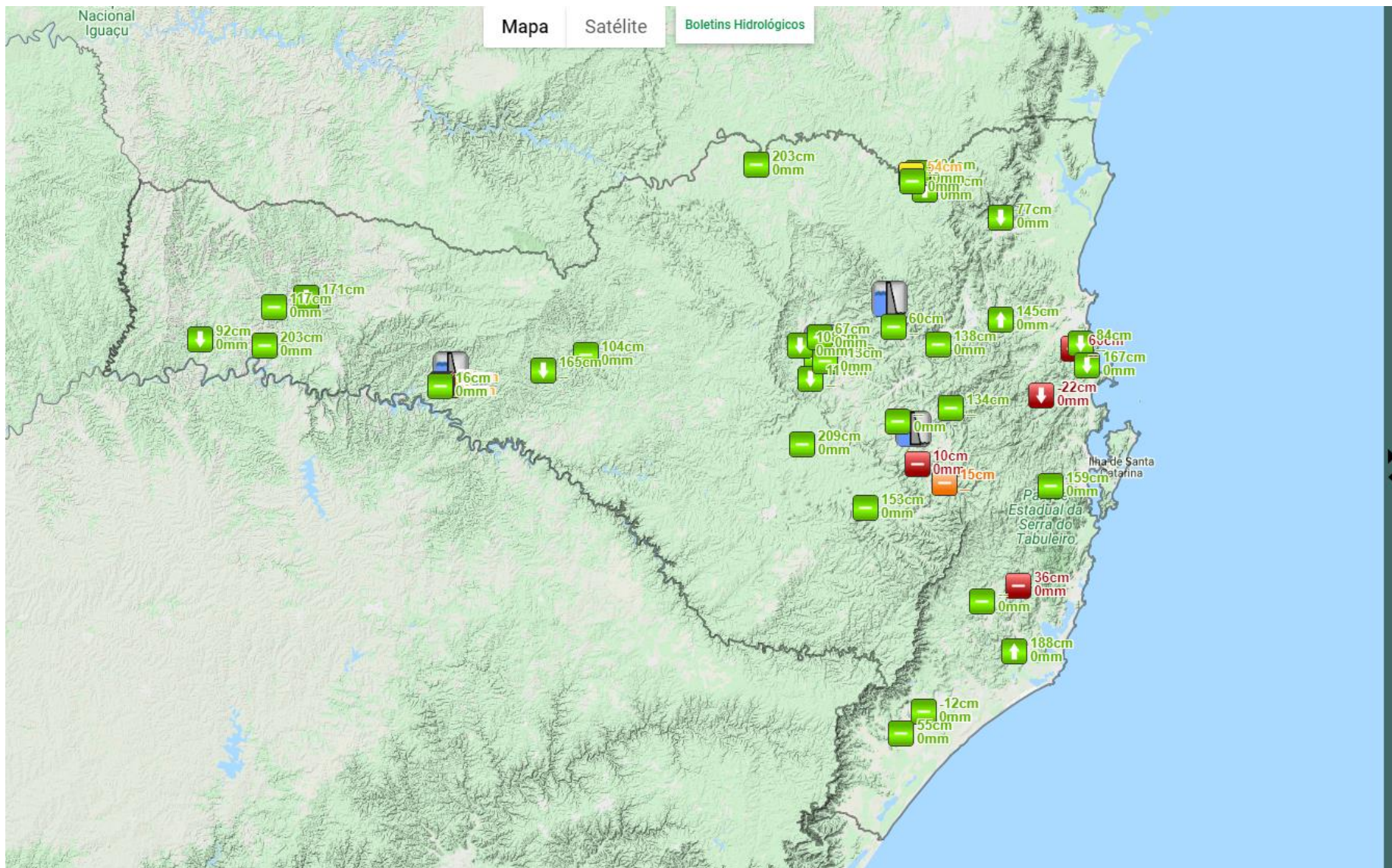
Insolação

### Instituto Nacional de Meteorologia - INMET

Gráfico Comparativo Precipitação Acumulada (mm) || Estação: URUSSANGA (83923)



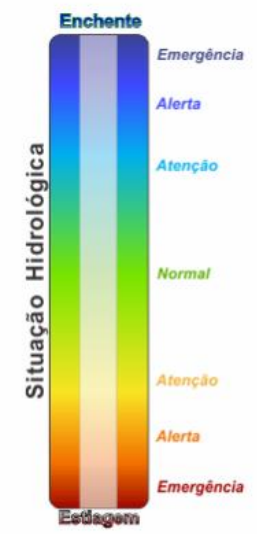
Highcharts.com

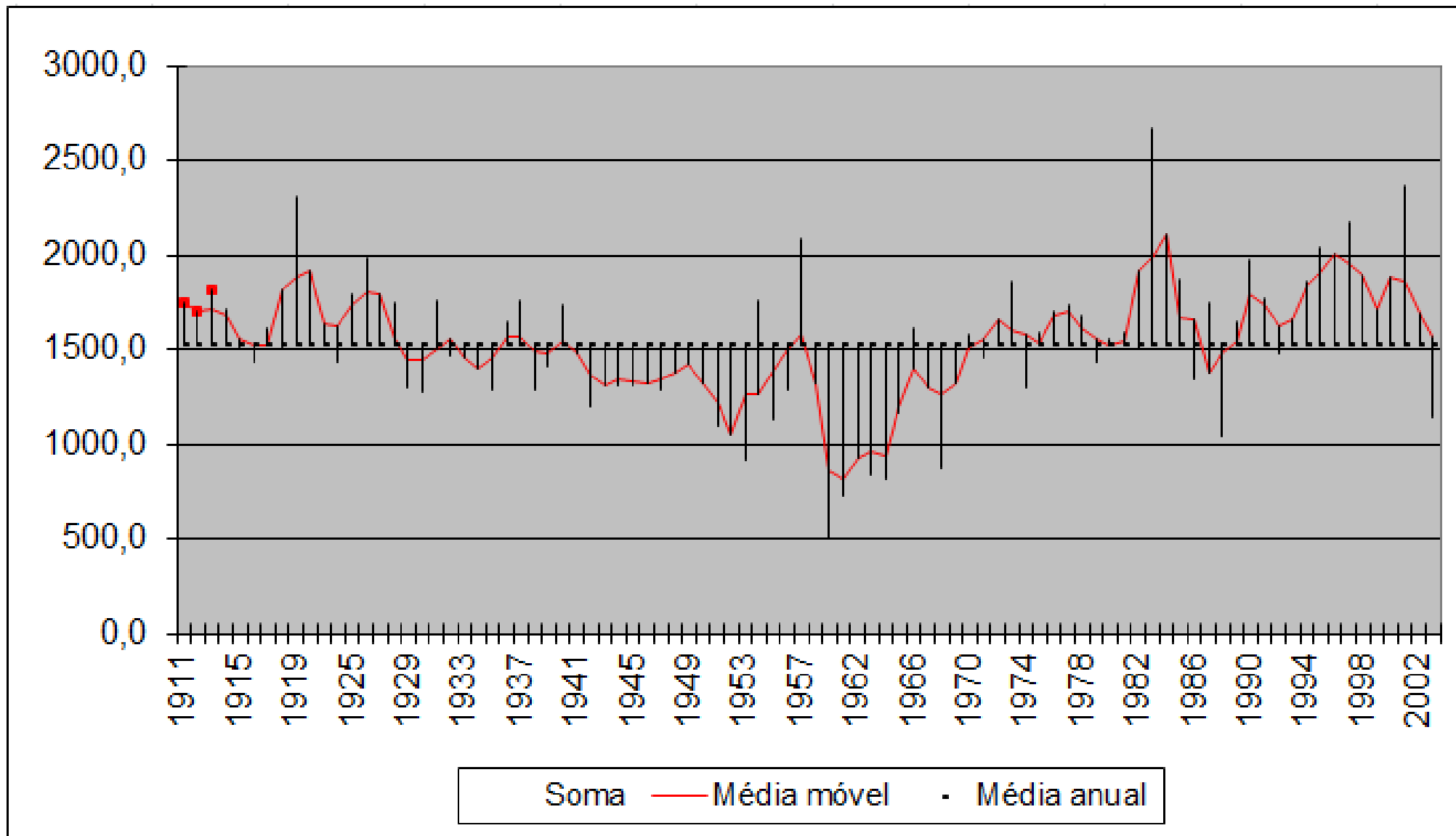


Selecione uma estação no mapa para saber a Situação Hidrológica e a Tendência do nível dos rios nos pontos monitorados

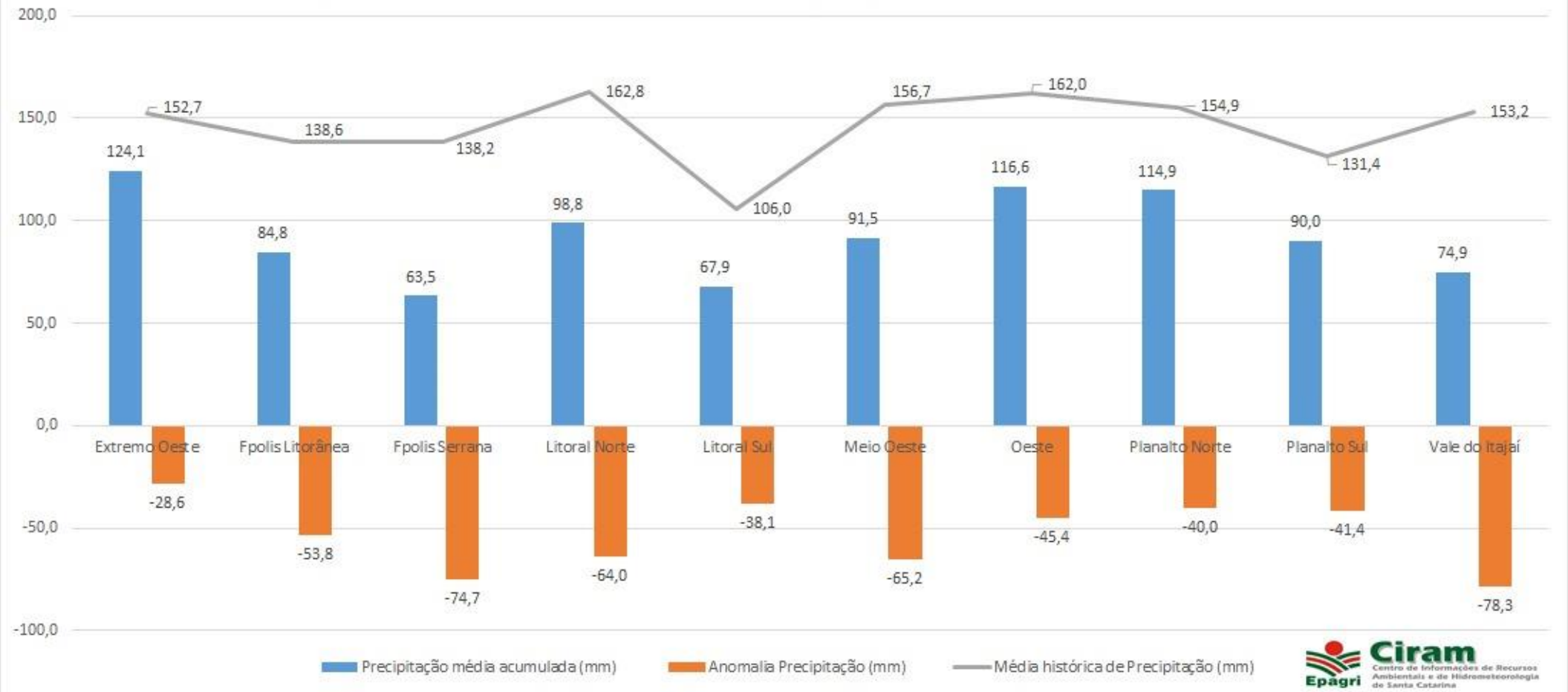
Tendência

- ↑ Subindo
- Estável
- ↓ Descendo



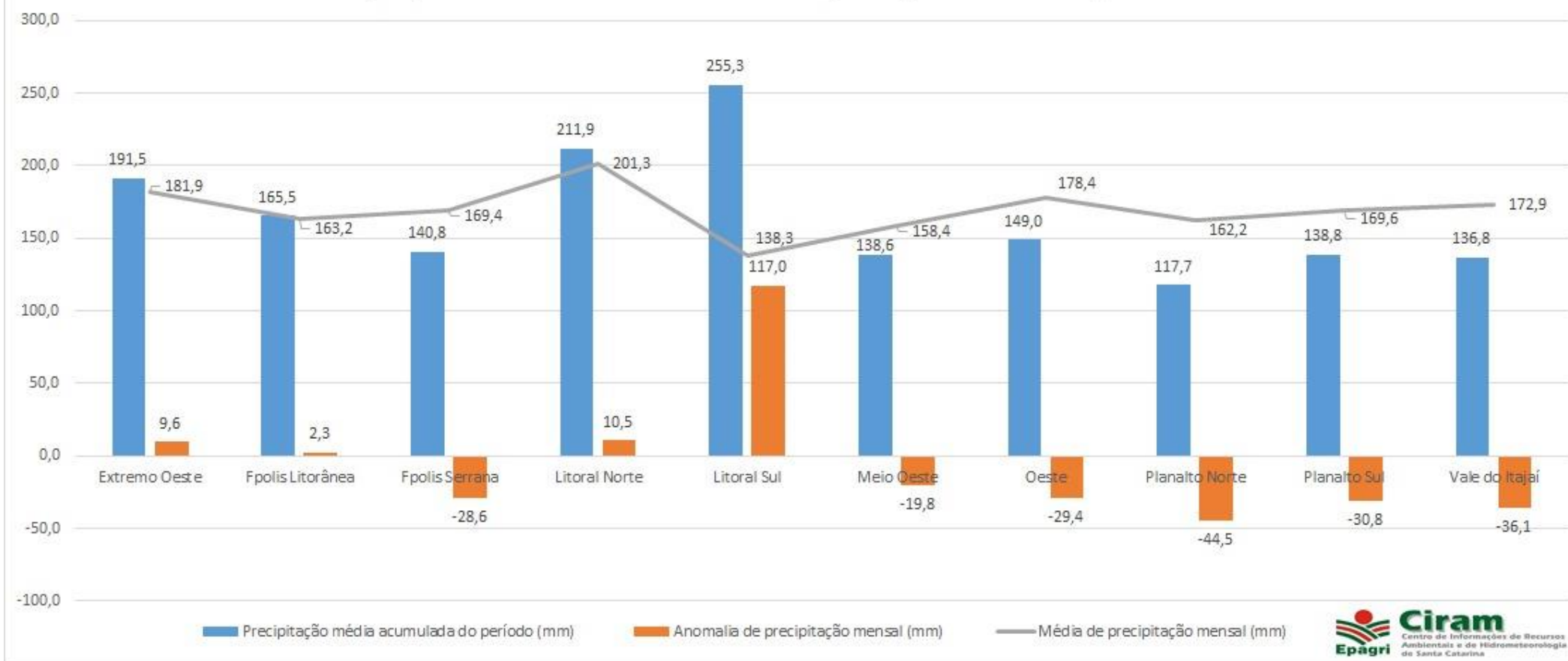


## Precipitação média acumulada e anomalia por região do mês de dezembro de 2019

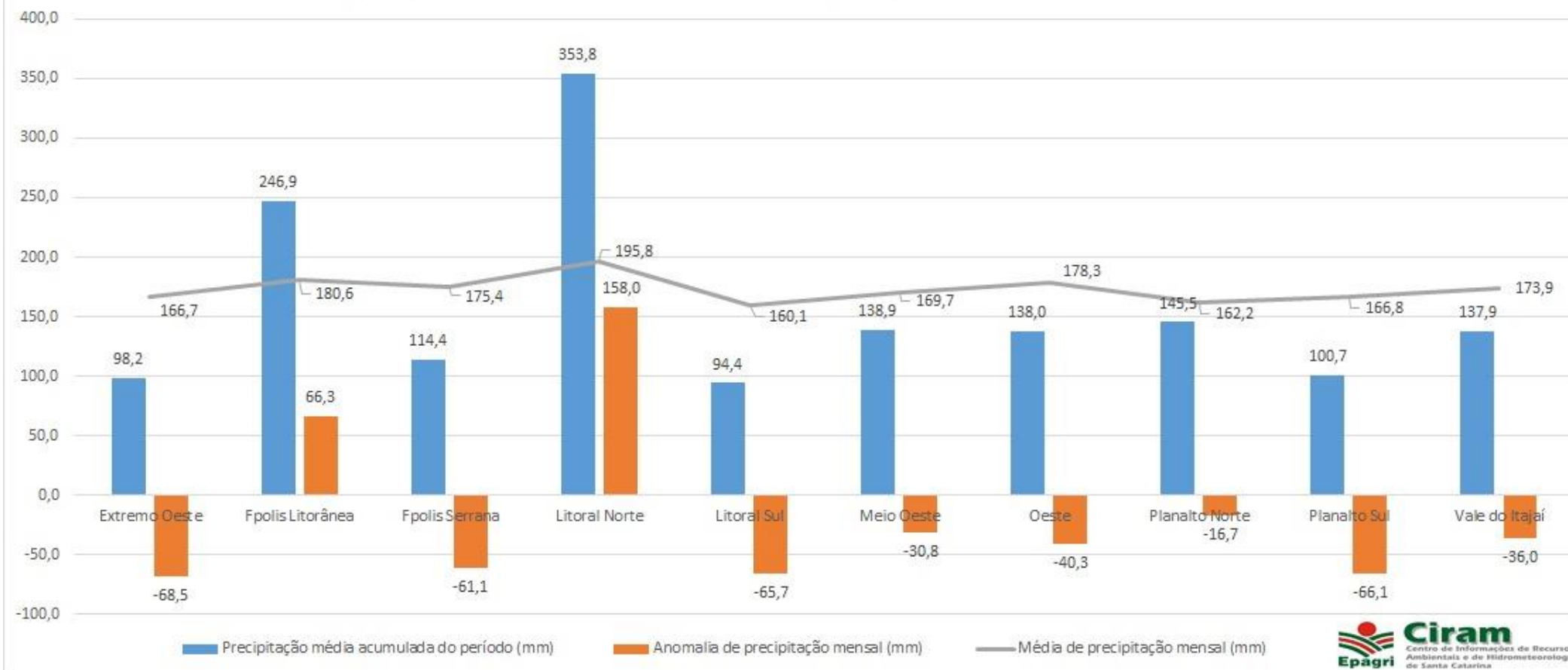




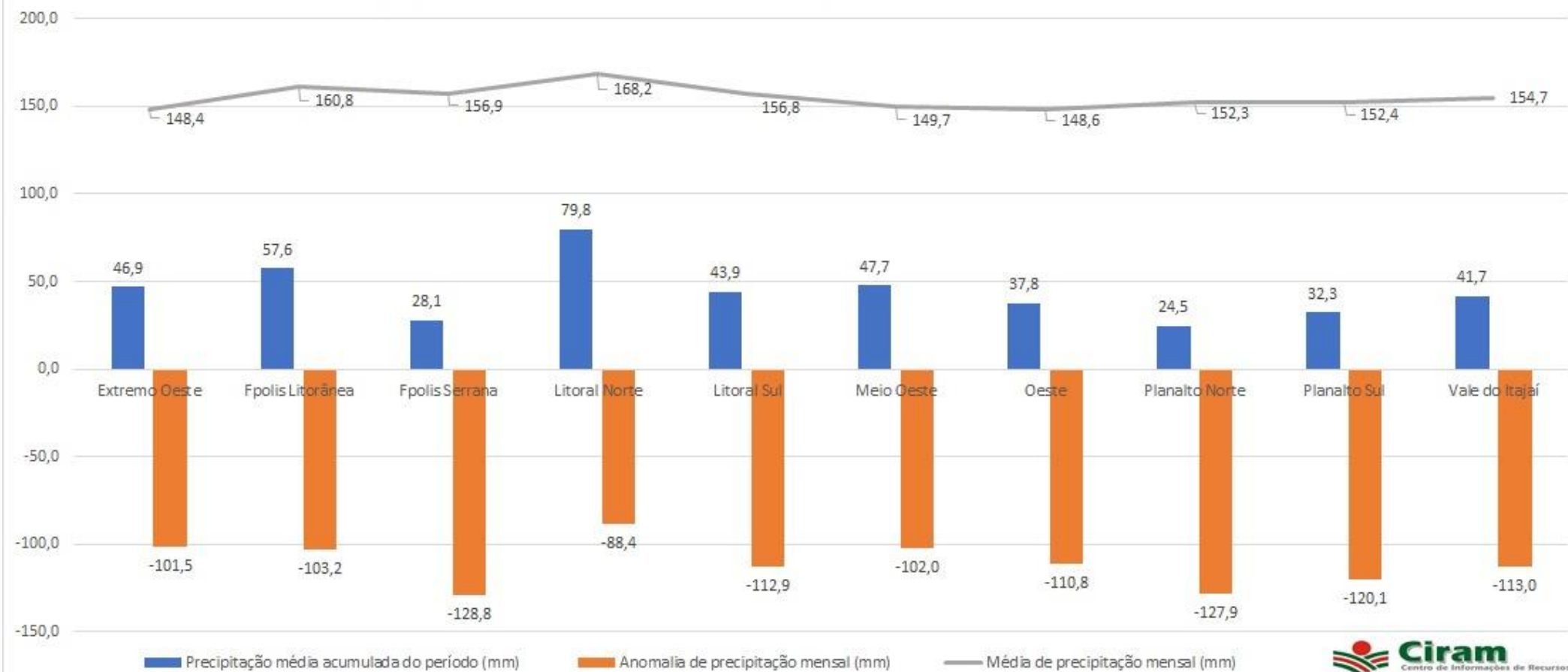
Precipitação média acumulada e anomalia por região do mês de janeiro de 2020



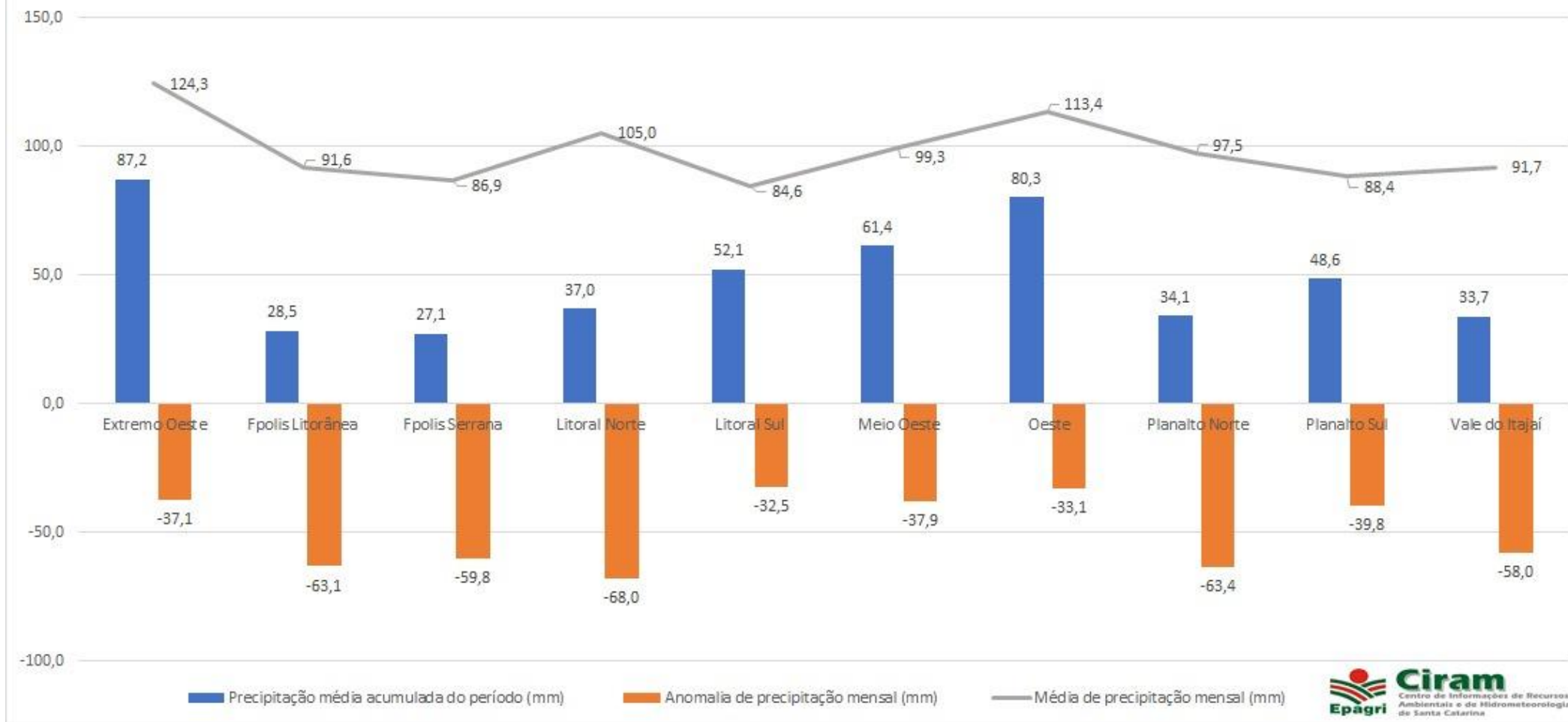
## Precipitação média acumulada e anomalia por região do mês de fevereiro de 2020



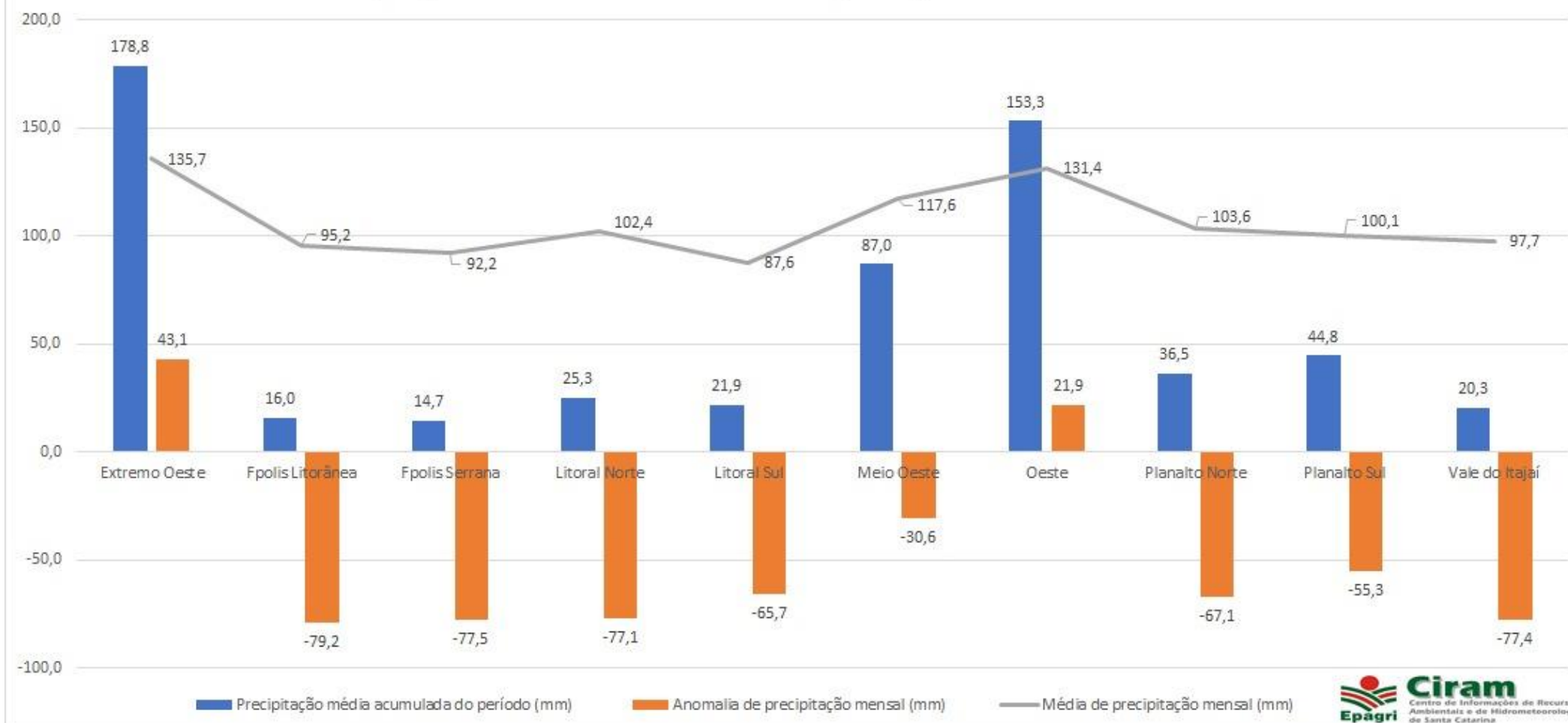
### Precipitação média acumulada e anomalia por região do mês de março de 2020



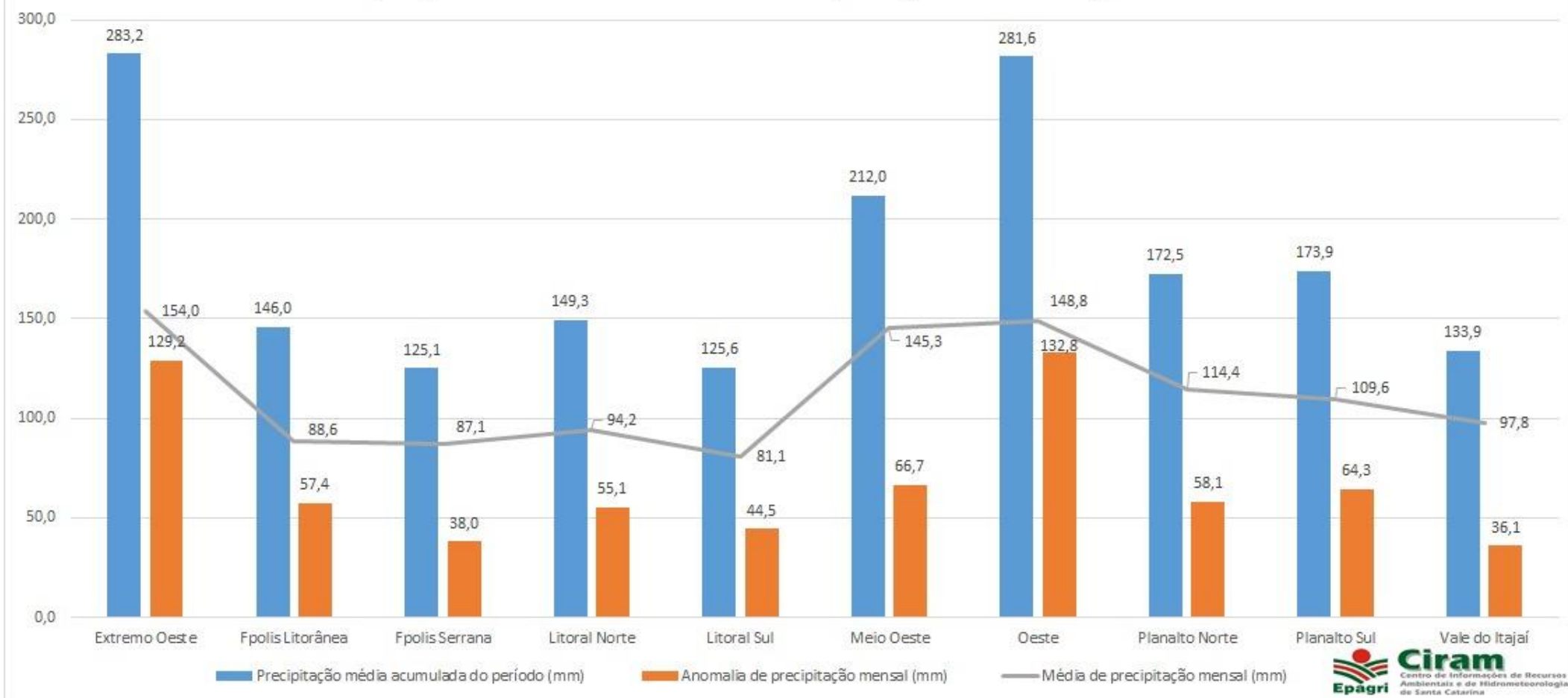
Precipitação média acumulada e anomalia por região do mês de abril de 2020

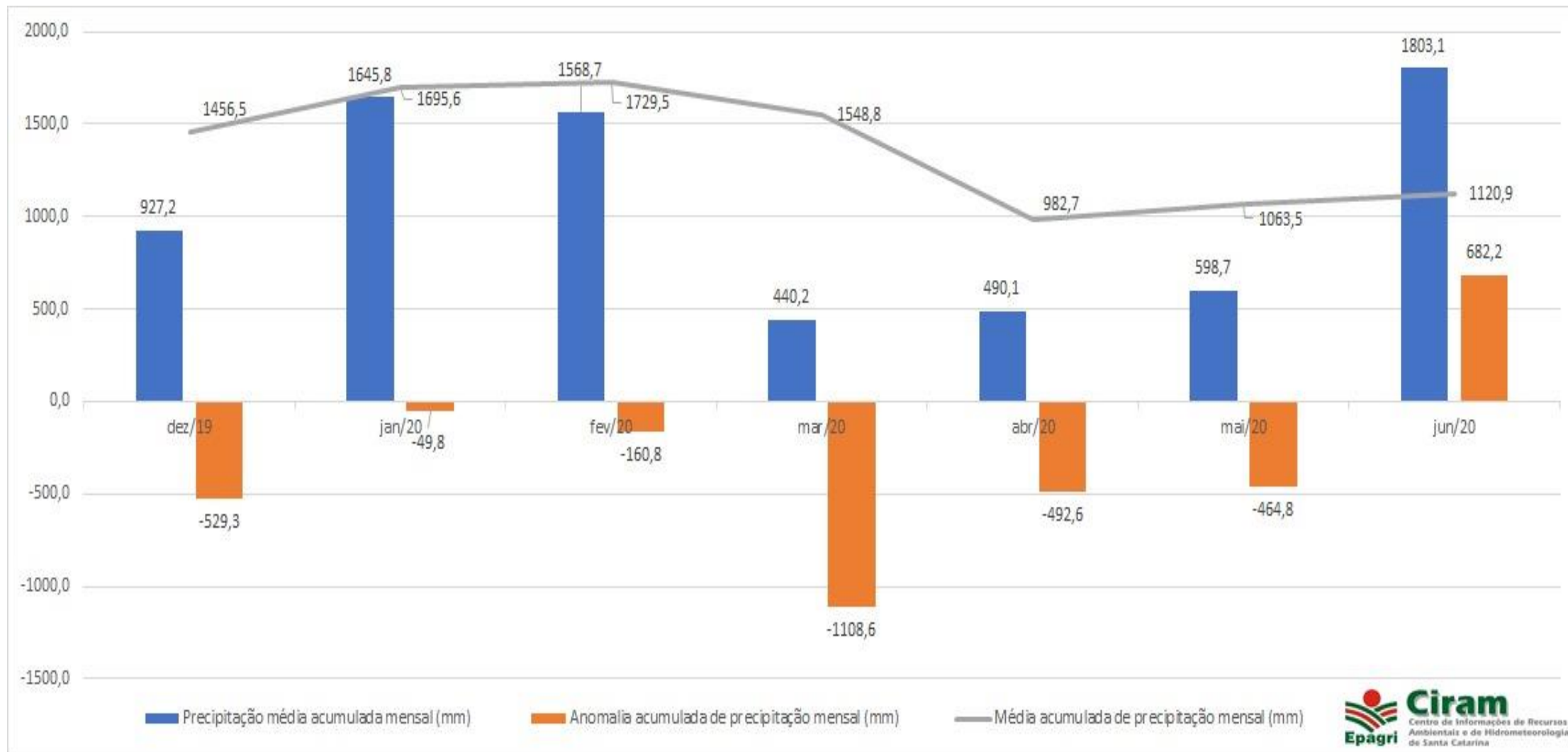


Precipitação média acumulada e anomalia por região do mês de maio de 2020

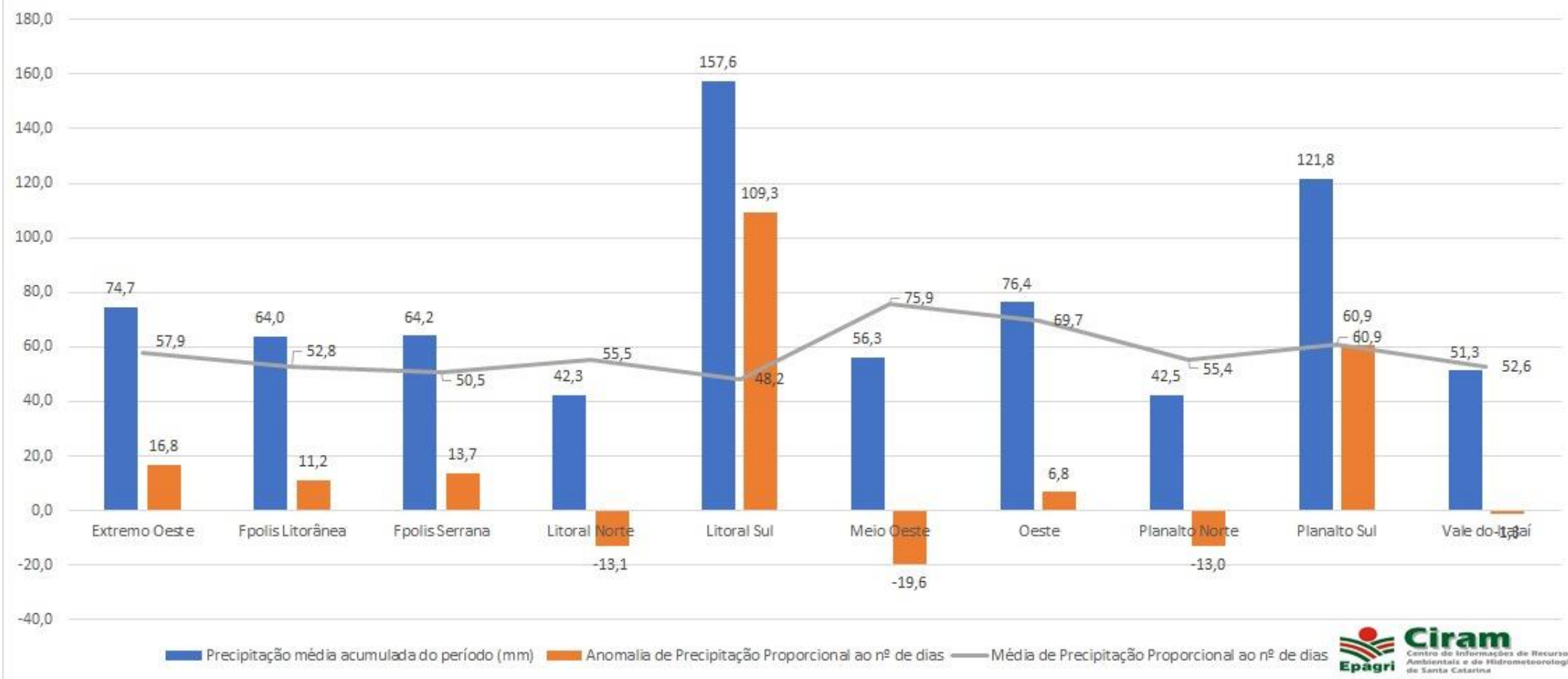


Precipitação média acumulada e anomalia por região do mês de junho de 2020



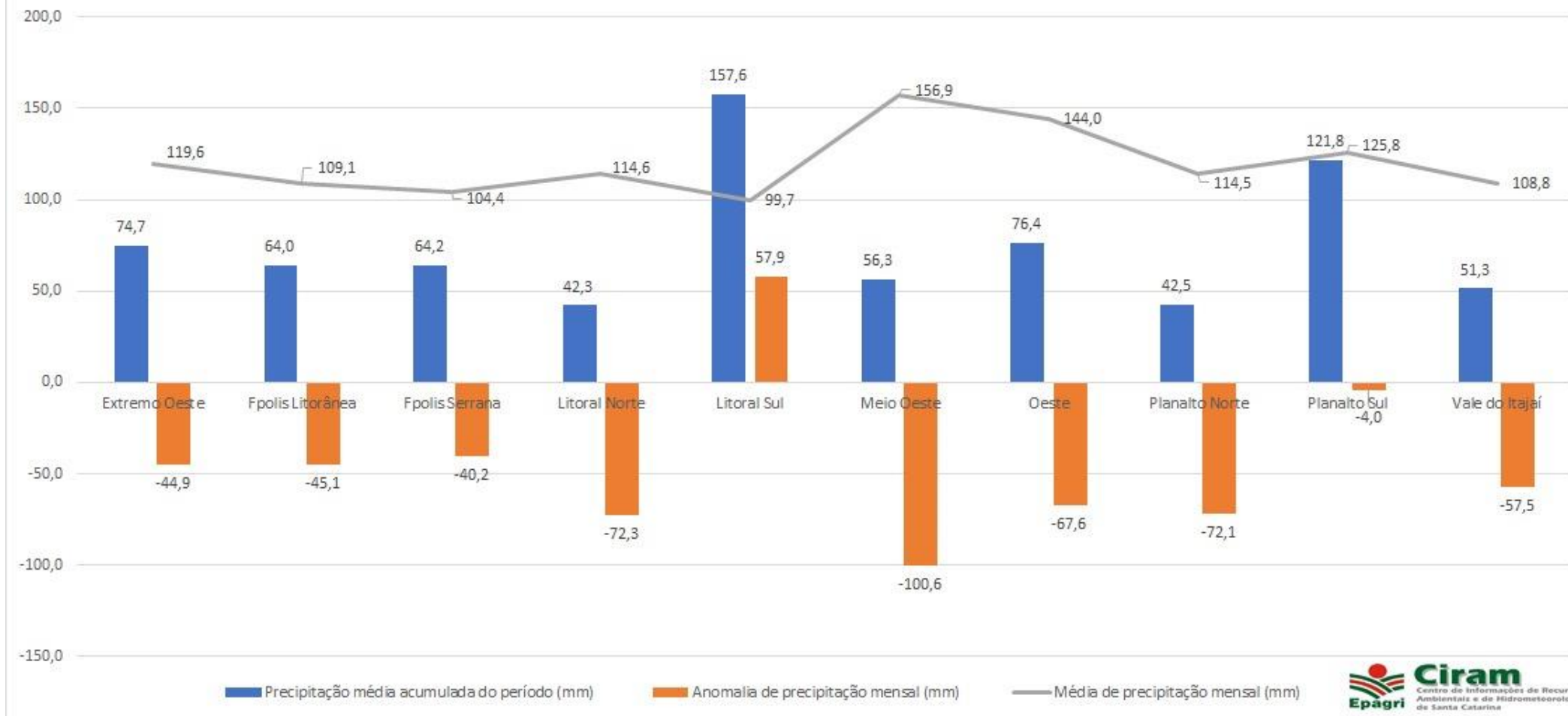


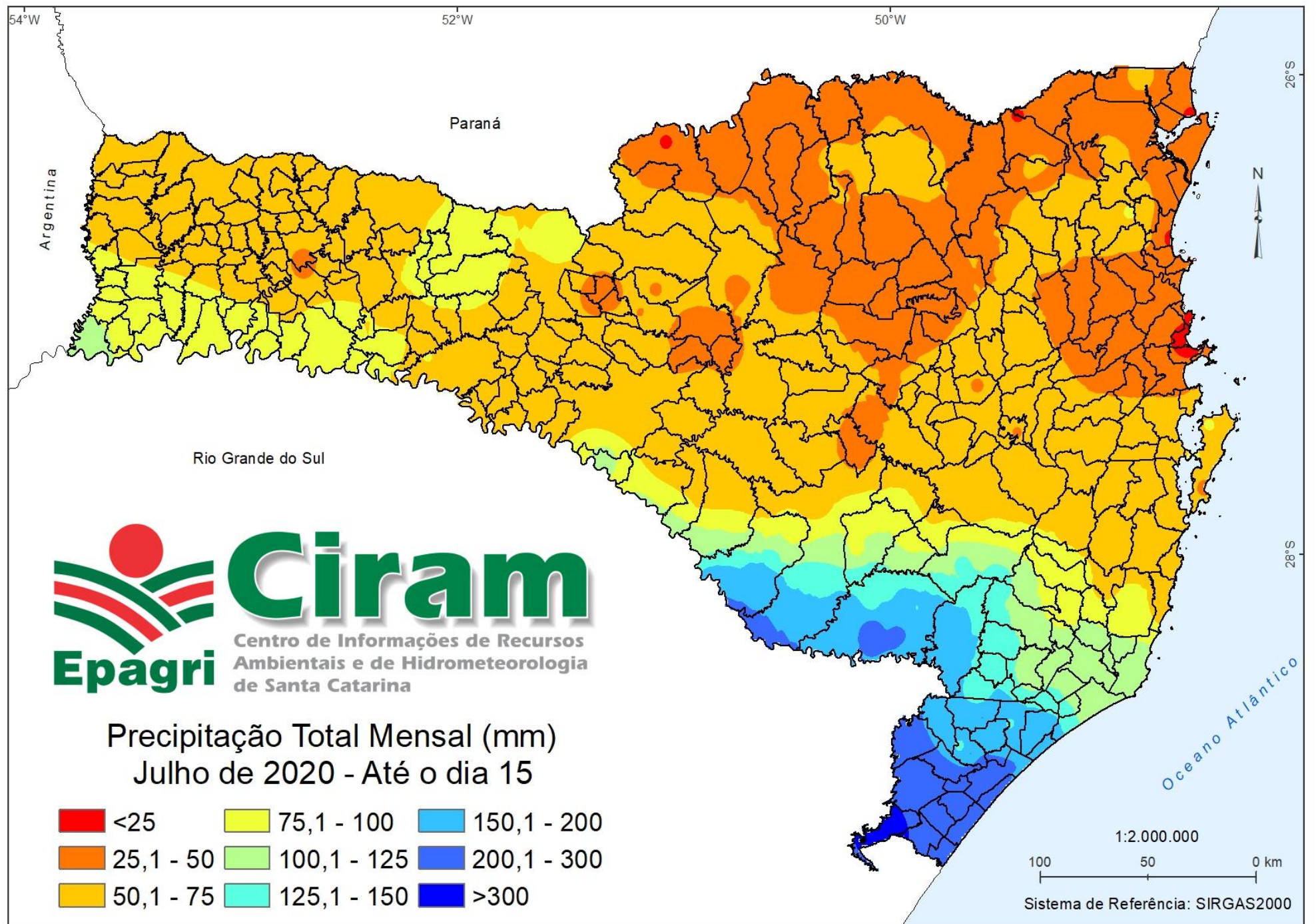
### Precipitação média acumulada por região e anomalia proporcional ao número de dias do mês de julho (01 a 15) de 2020

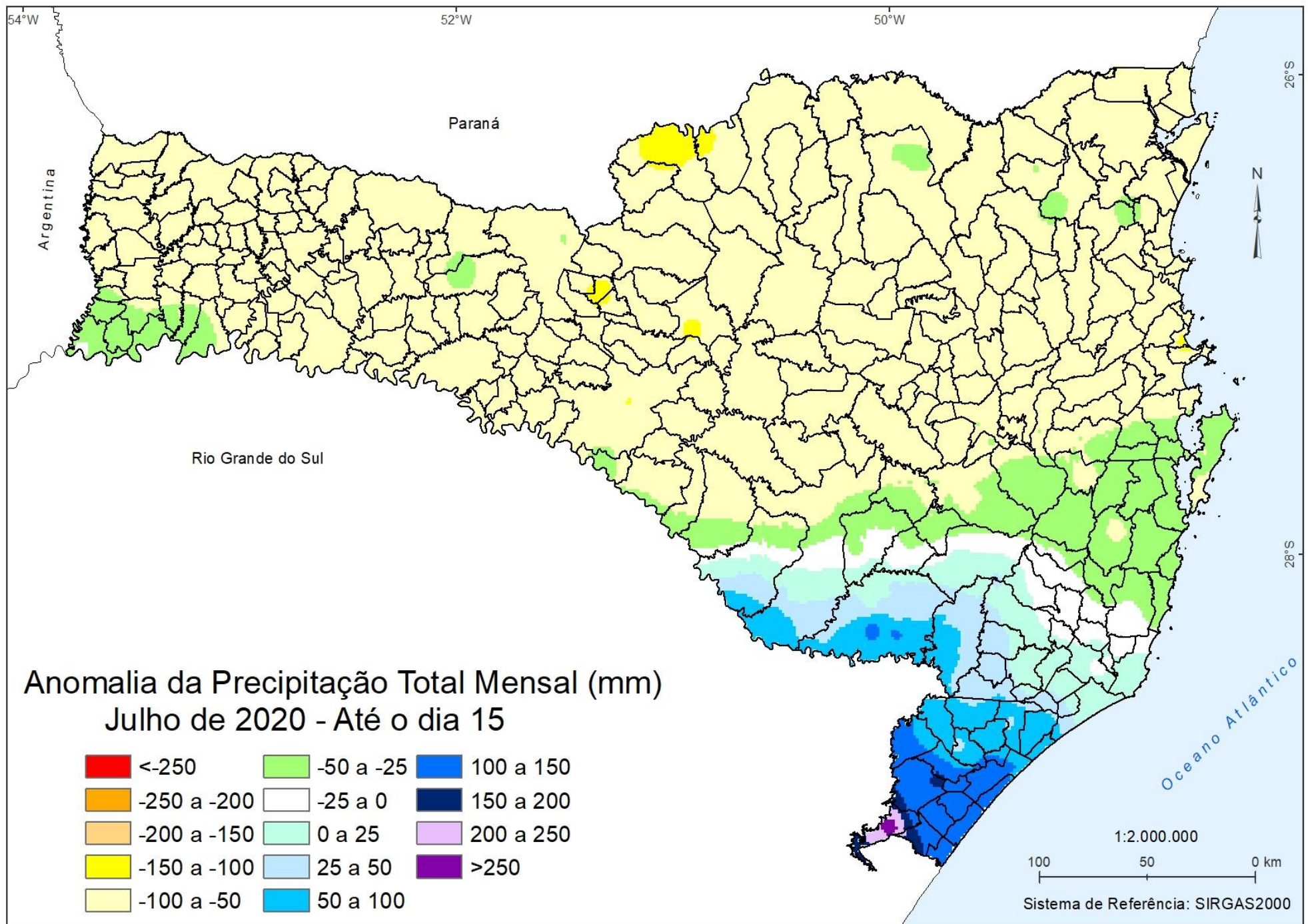


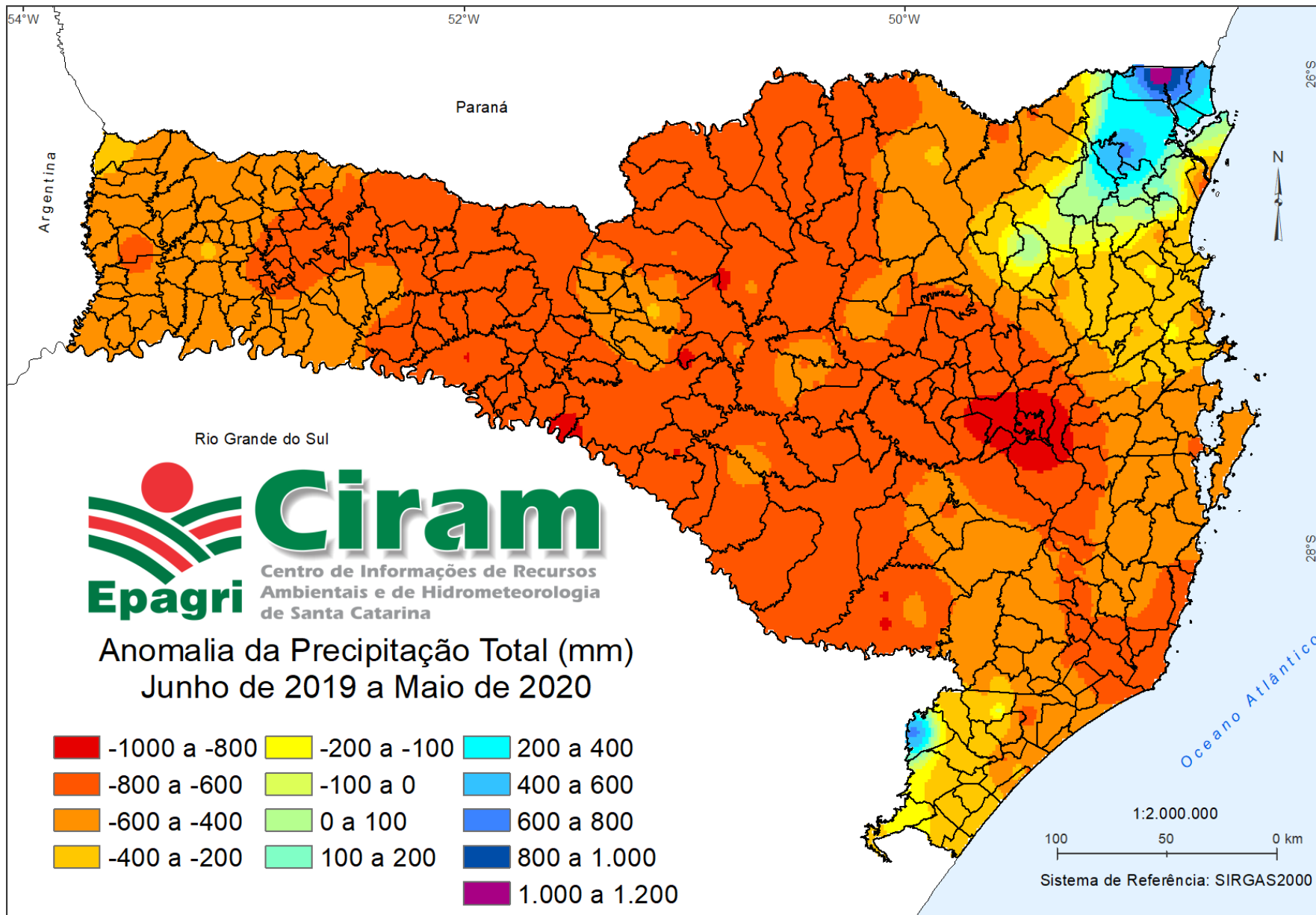


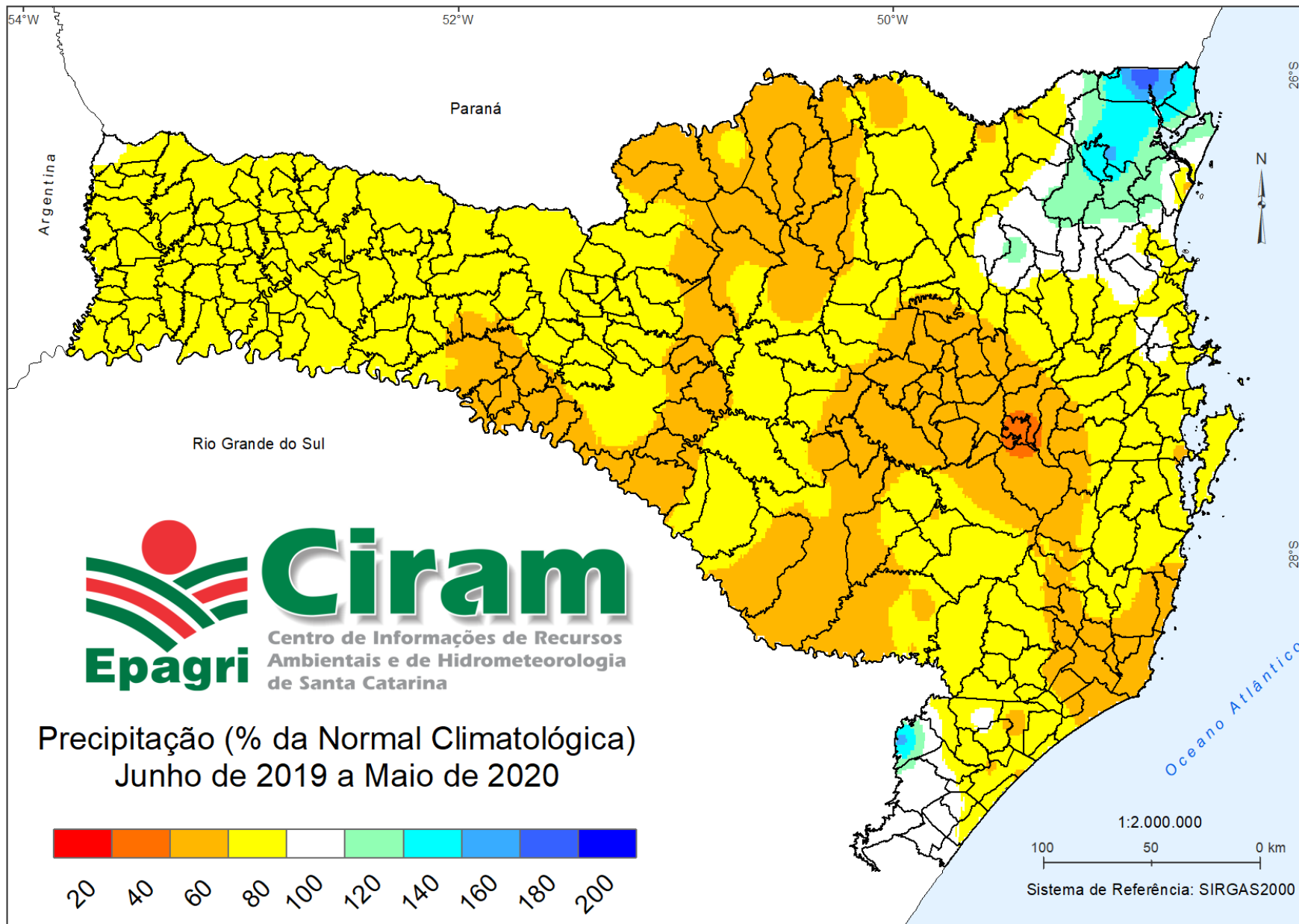
Precipitação média acumulada e anomalia por região do mês de julho (01 a 15) de 2020



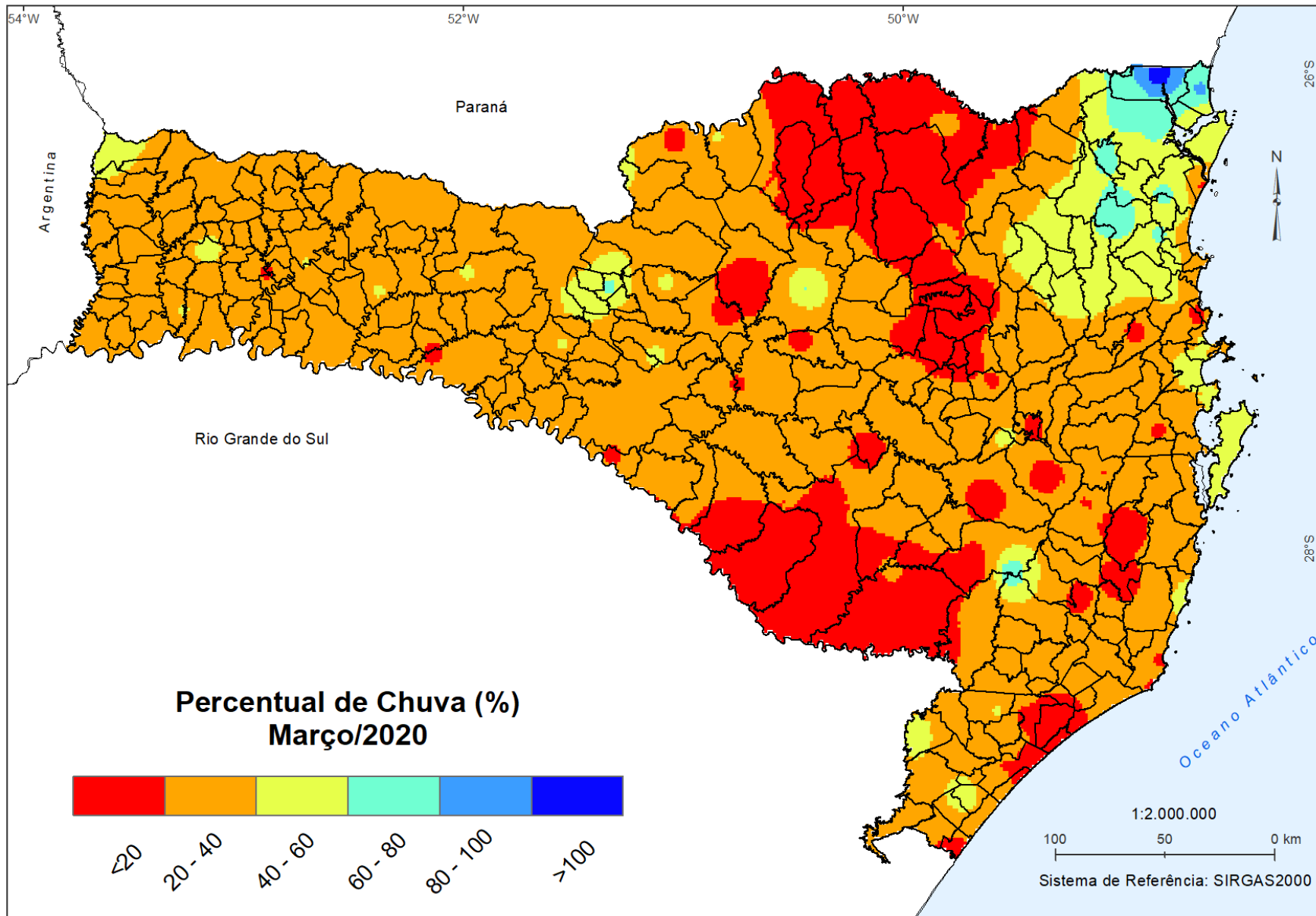


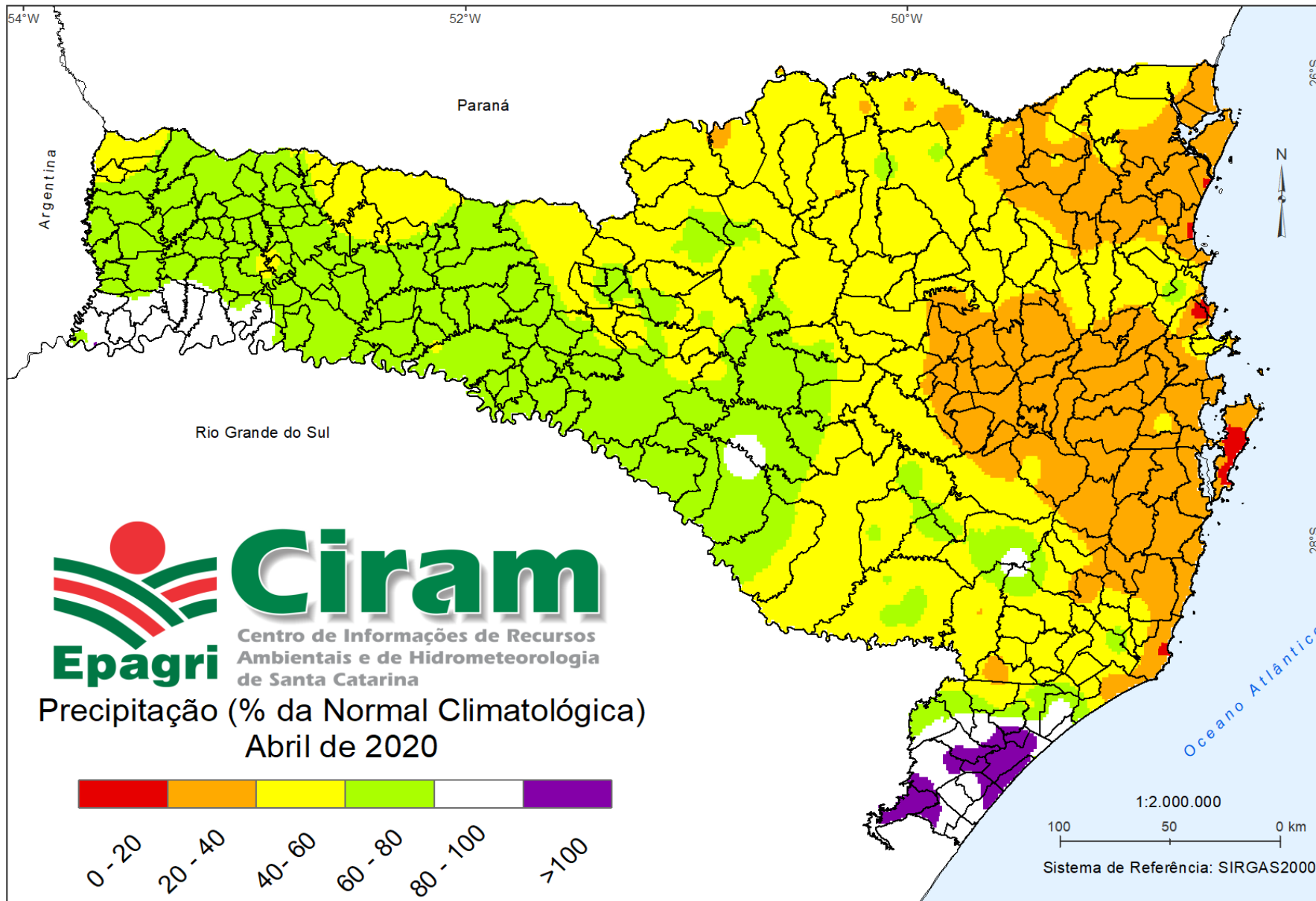




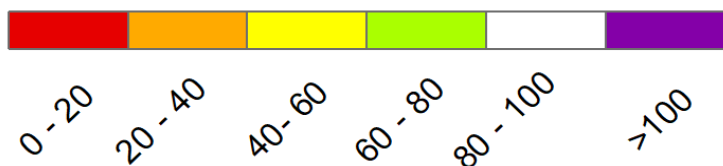


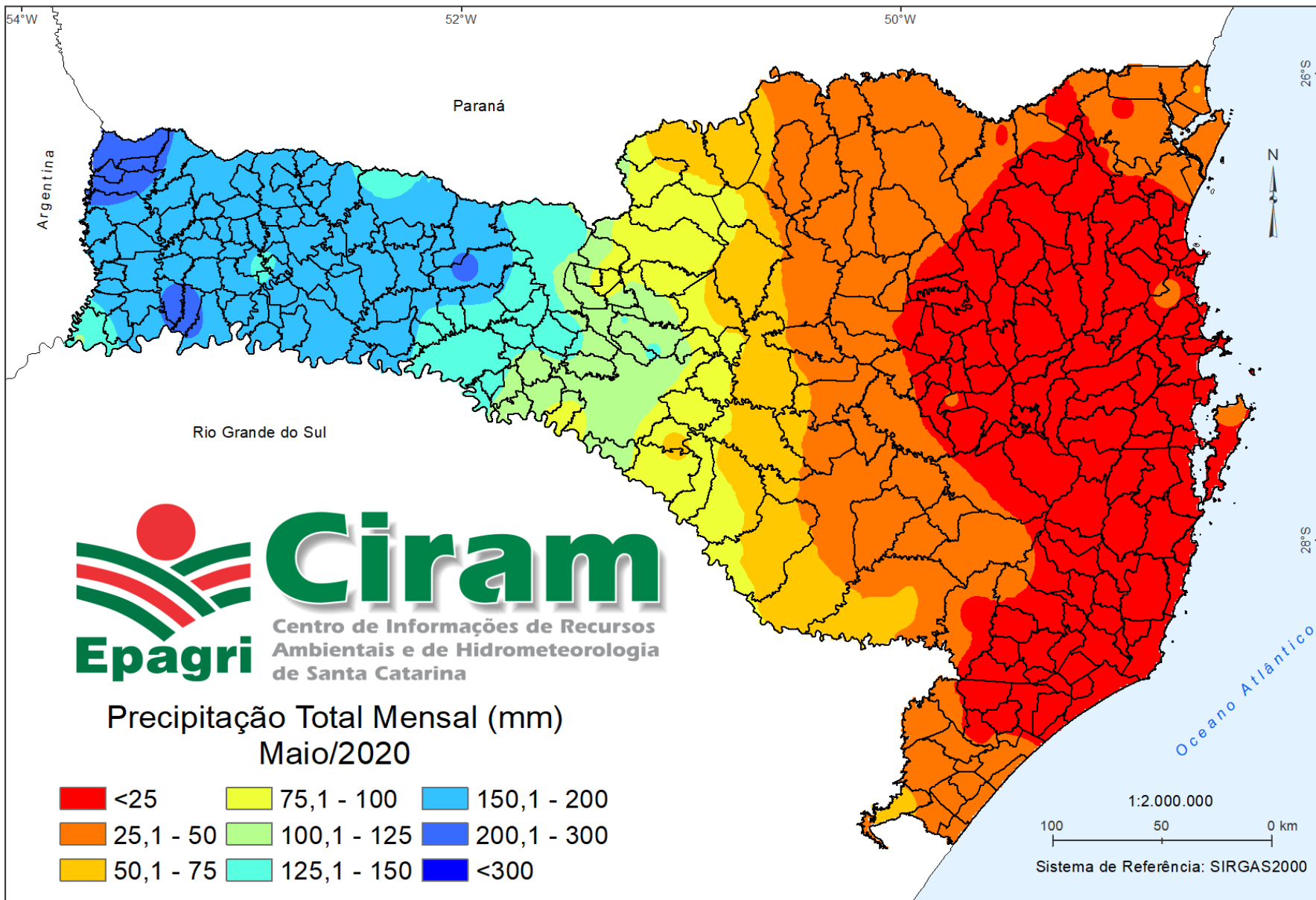
Precipitação (% da Normal Climatológica)  
 Junho de 2019 a Maio de 2020



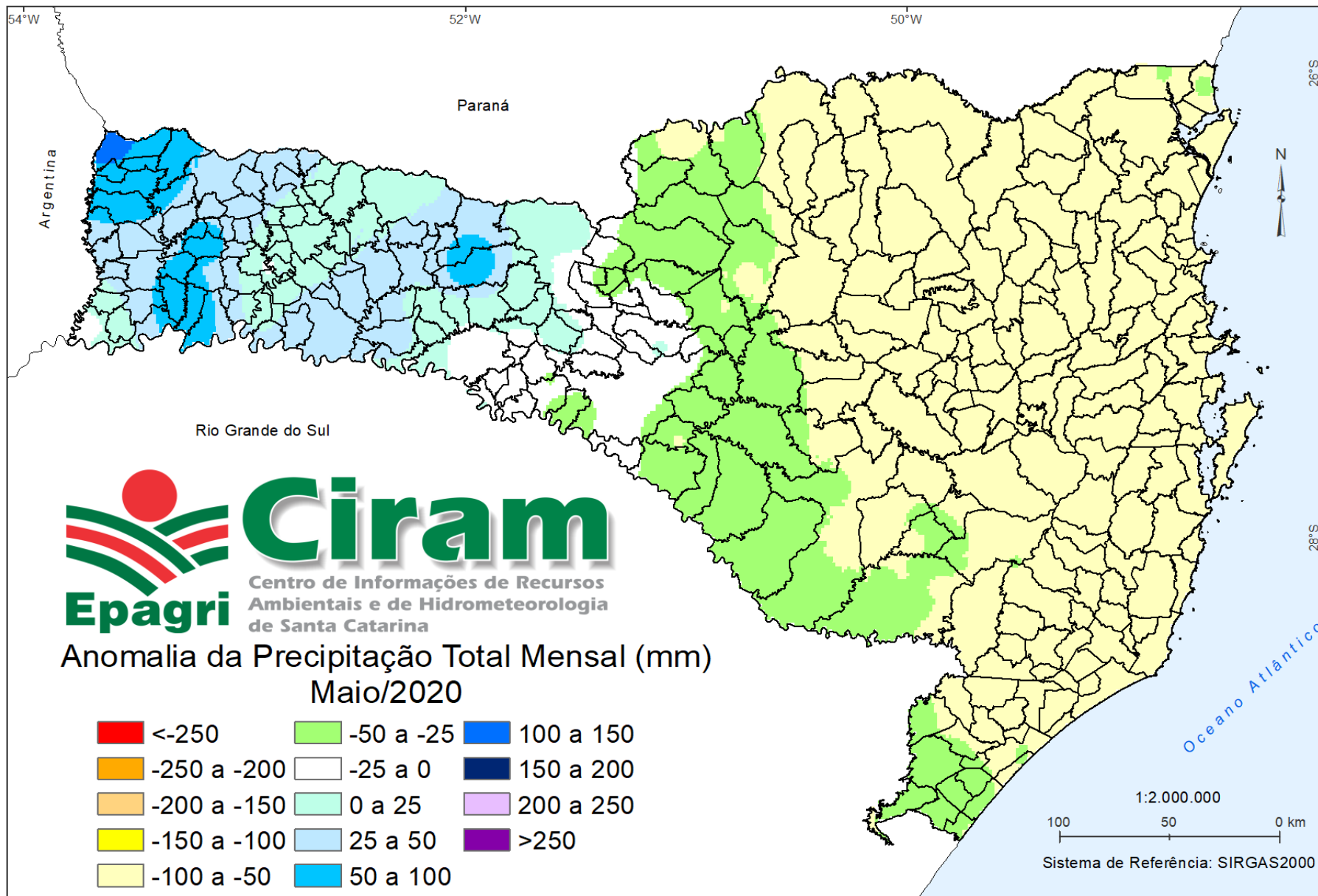


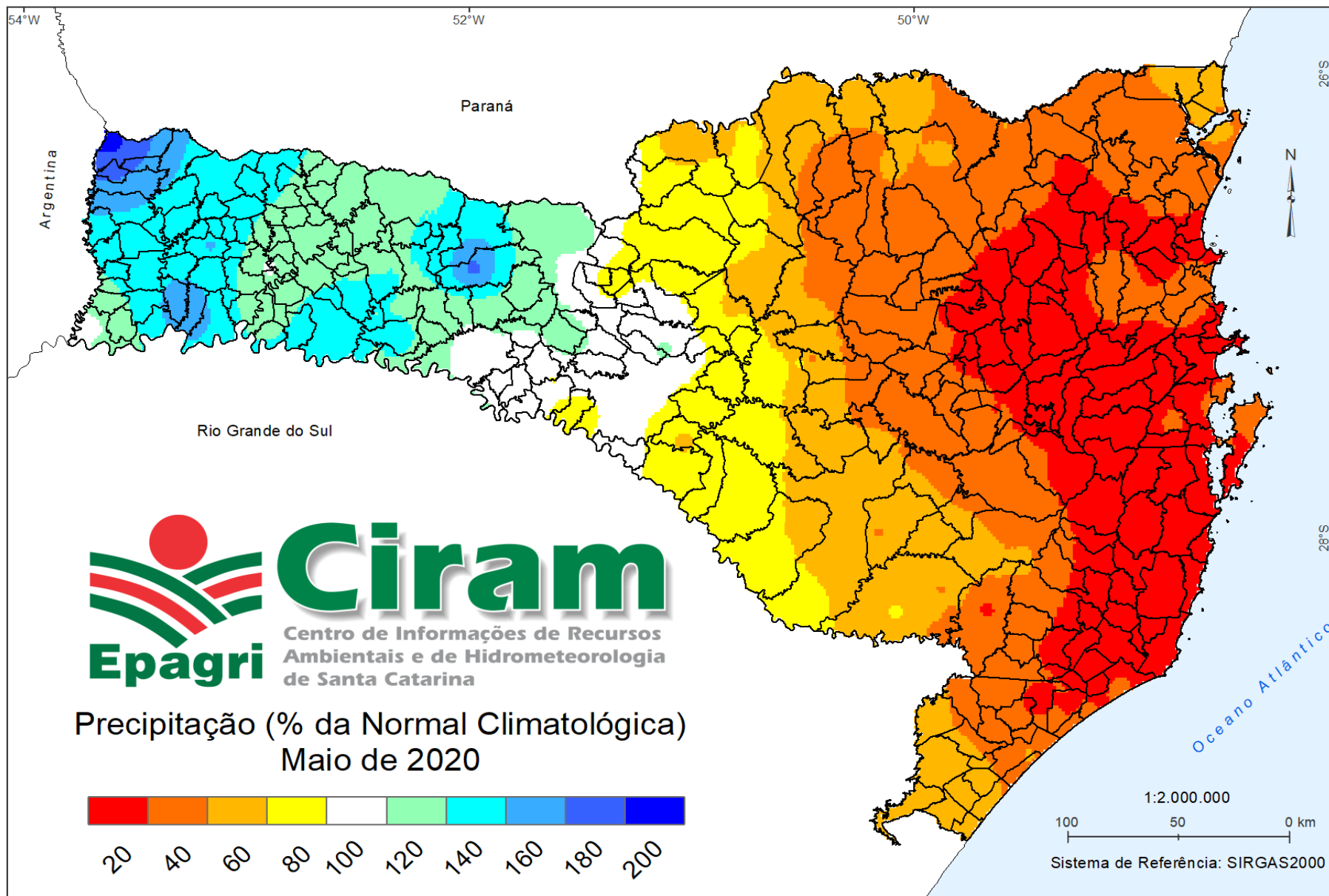
Precipitação (% da Normal Climatológica)  
 Abril de 2020



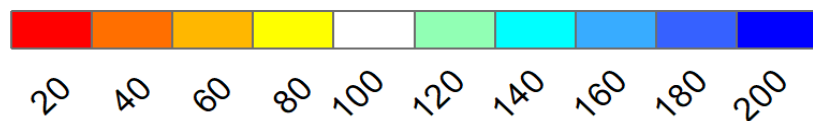


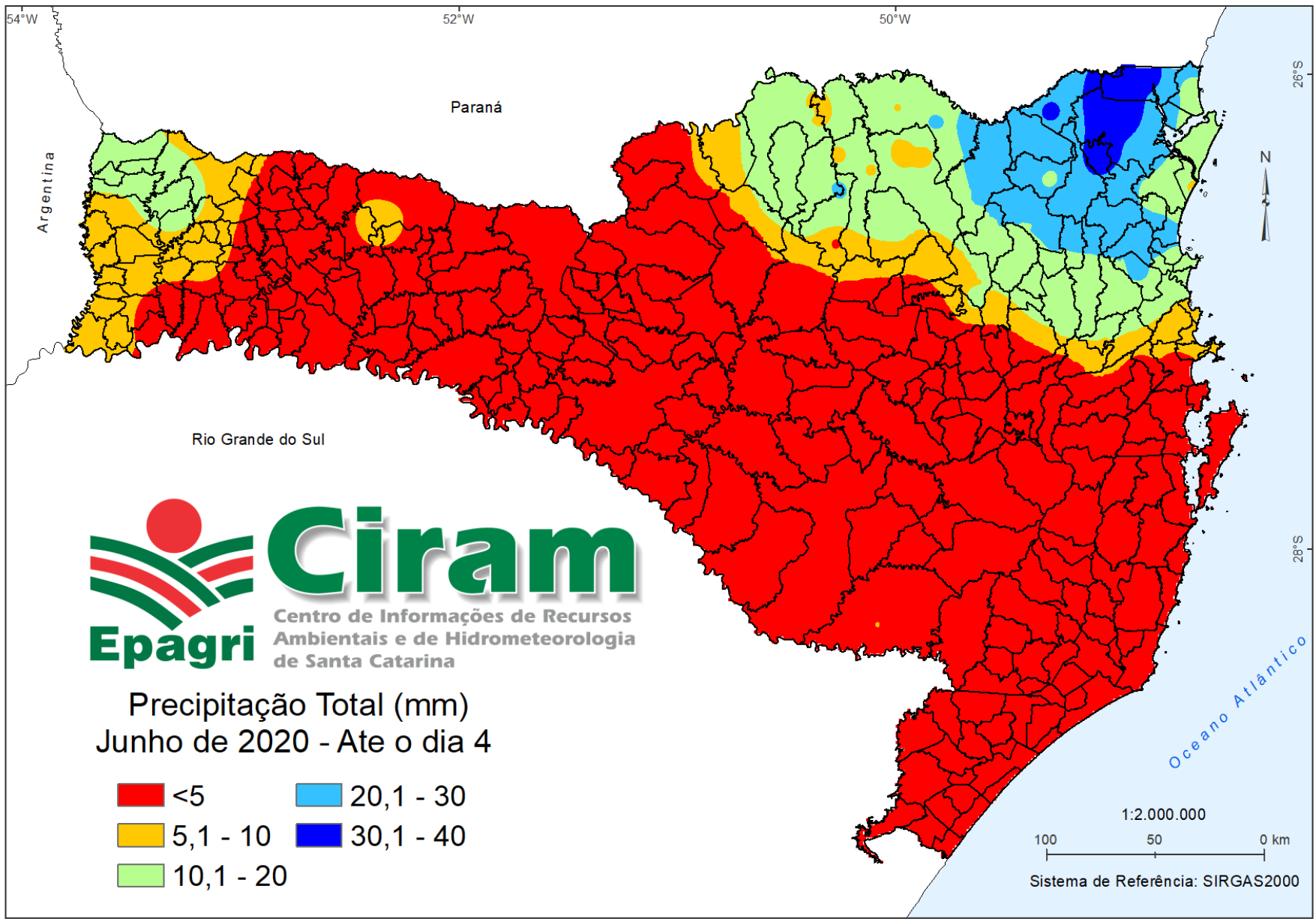






Precipitação (% da Normal Climatológica)  
Maio de 2020

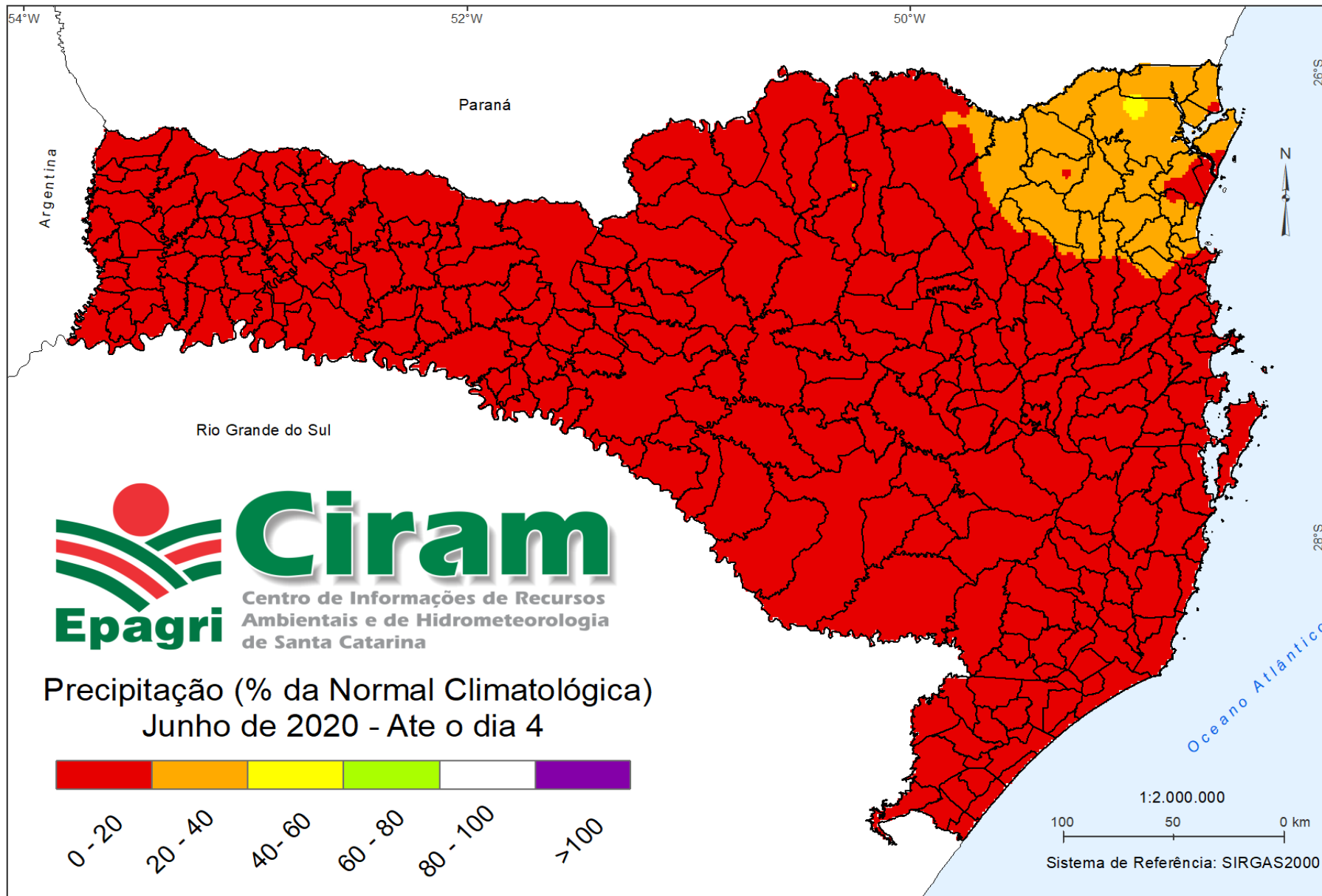




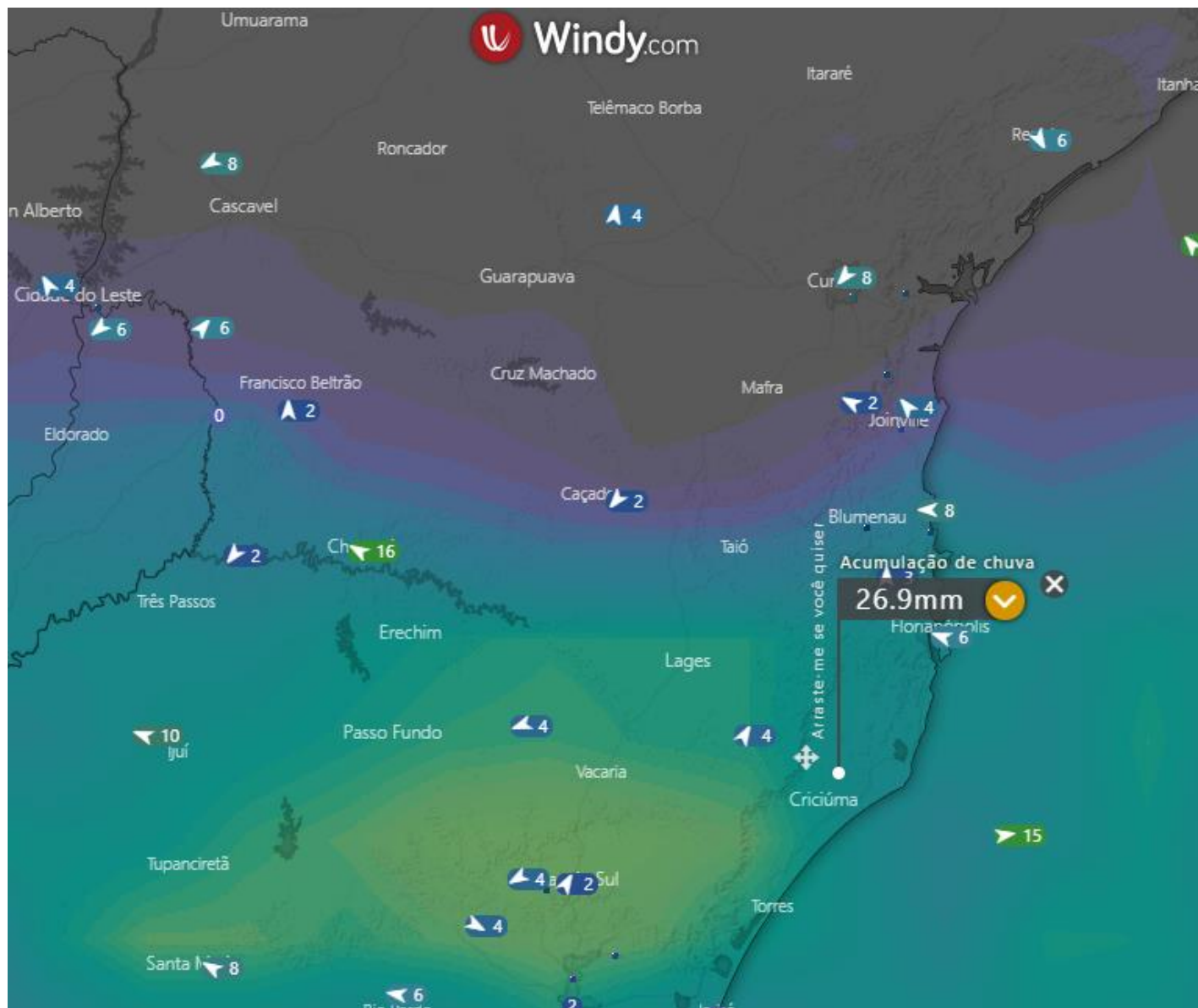
**Epagri** **Ciram**  
 Centro de Informações de Recursos Ambientais e de Hidrometeorologia de Santa Catarina

Precipitação Total (mm)  
 Junho de 2020 - Até o dia 4

- <5
- 5,1 - 10
- 10,1 - 20
- 20,1 - 30
- 30,1 - 40



# Previsão do Tempo para os próximos 5 dias



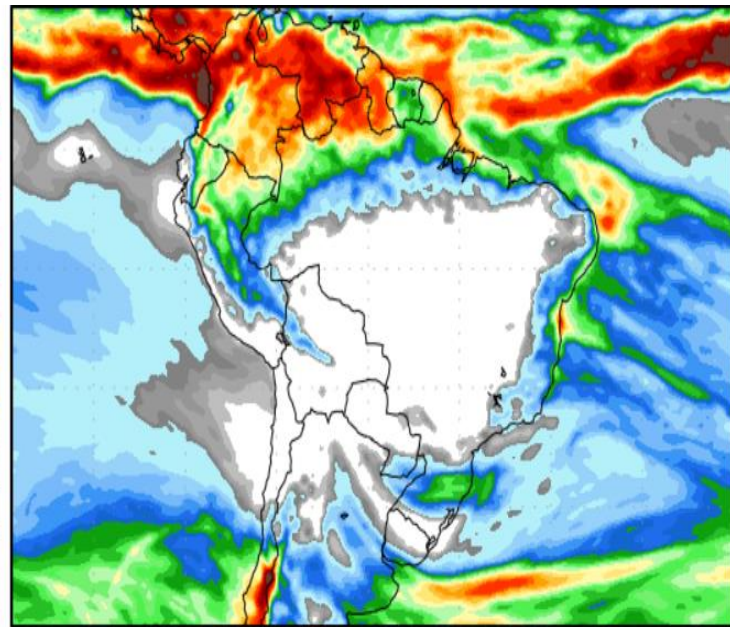
# Previsão do Tempo para os próximos 15 dias

Precipitation (mm)  
during the period:

Wed, 15 JUL 2020 at 00Z

-to-

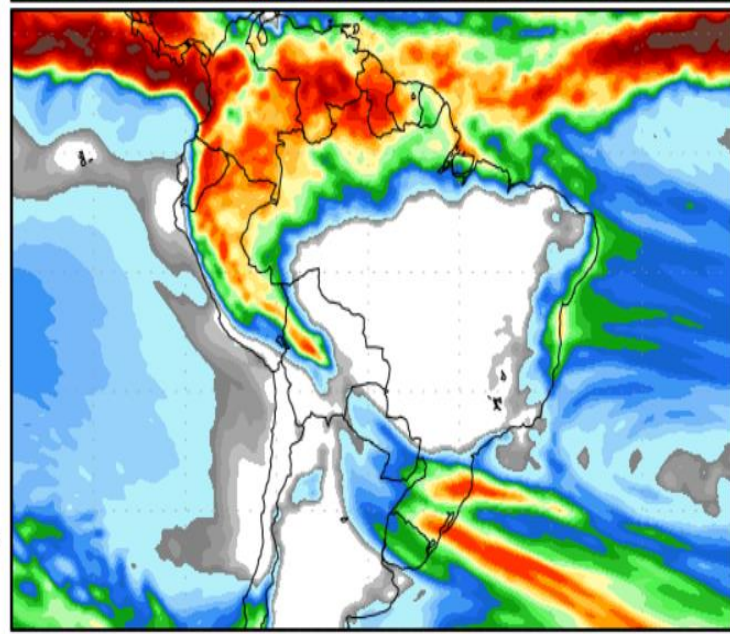
Thu, 23 JUL 2020 at 00Z



Thu, 23 JUL 2020 at 00Z

-to-

Fri, 31 JUL 2020 at 00Z



14 dias 14 day hourly 6-14 day hourly

Criciúma 28.68°S / 49.37°W (50m snm)

meteoblu

Qua 15.07 Qui 16.07 Sex 17.07 **Sáb 18.07** **Dom 19.07** Seg 20.07 Ter 21.07 Qua 22.07 Qui 23.07 Sex 24.07 **Sáb 25.07** **Dom 26.07** Seg 27.07 Ter 28.07



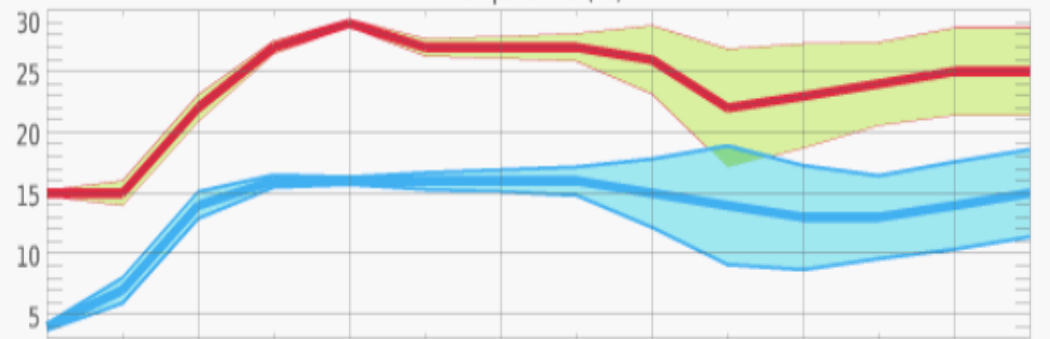
15° 15° 22° 27° 29° 27° 27° 27° 26° 22° 23° 24° 25° 25°

4° 7° 14° 16° 16° 16° 16° 16° 15° 14° 13° 13° 14° 15°

Previsibilidade

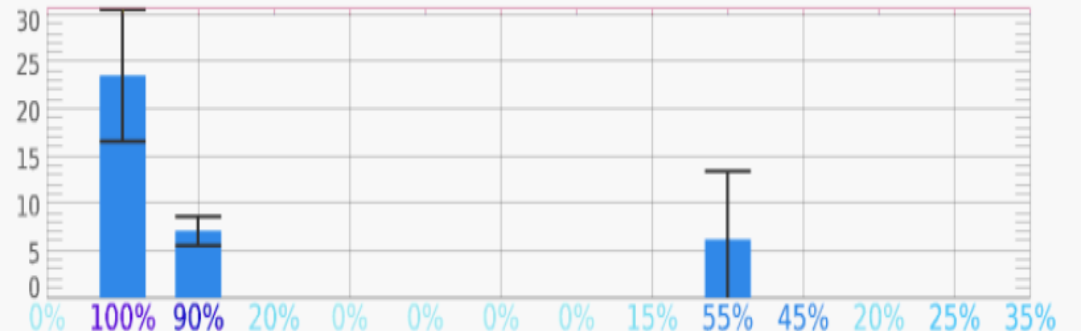


Temperatura (°C)



Precipitação (mm) / Probabilidade de precipitação (%)

Qua Qui Sex **Sáb Dom** Seg Ter Qua Qui Sex **Sáb Dom** Seg Ter





# Previsão Climática para Junho-julho-Agosto2020

Atualizado: 24/06/2020 13:34h

## PREVISÃO CLIMÁTICA TRIMESTRAL PARA SANTA CATARINA

Julho, Agosto e Setembro de 2020

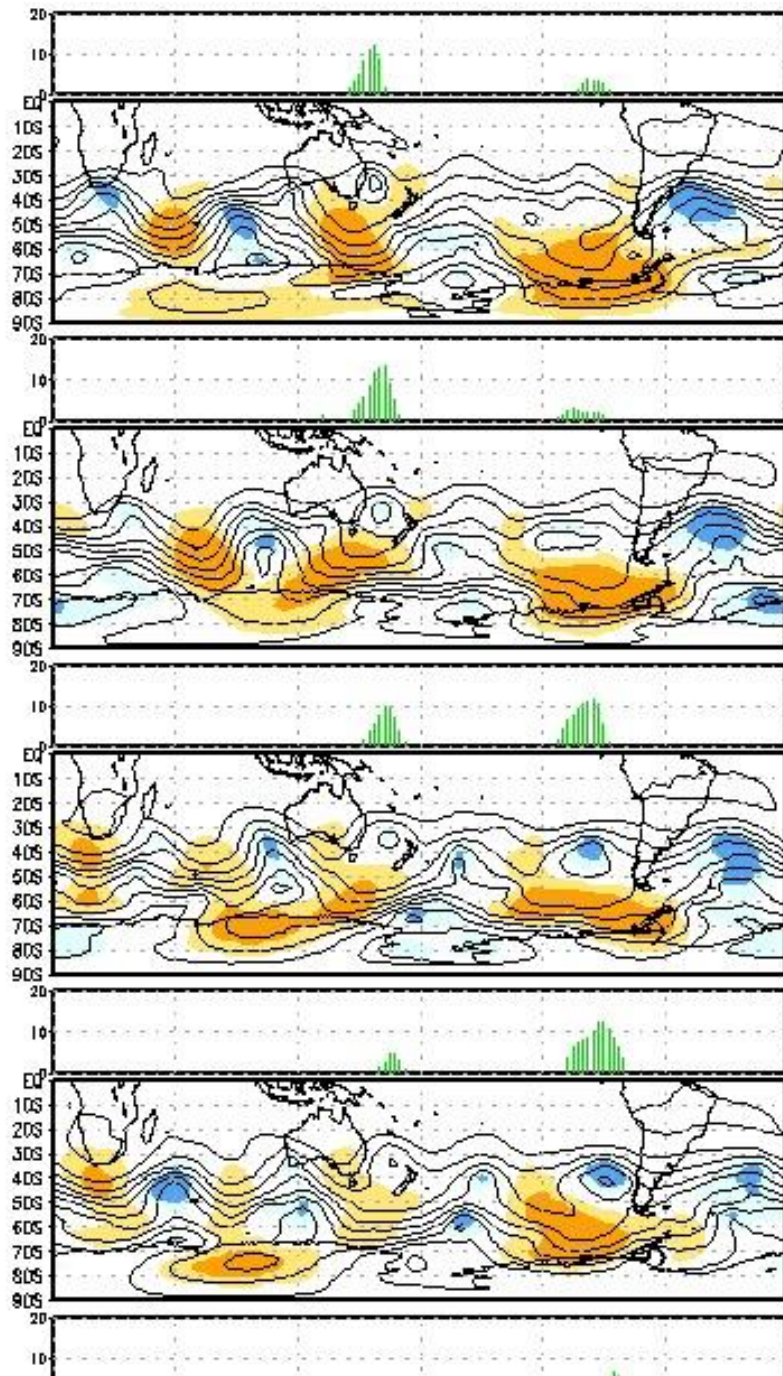
### Temperatura acima da média em SC

*Início do Primavera: 22/09 às 10h31min.*

### Precipitação:

No trimestre a previsão é de chuva **abaixo da média climatológica** no **Oeste e Meio Oeste e próximo da média nas demais regiões catarinenses**. A chuva segue com distribuição irregular e episódios pontuais com volumes elevados.

**Destaque:** eventos de chuva intensa, em curto espaço de tempo, podem ocorrer em qualquer época do ano. Por isso, a Epagri/Ciram recomenda o acompanhamento diário dos boletins e informações disponibilizados no site.



GDAS ANALYSIS  
00Z14Jul2020

1 DAY FORECAST  
00Z15JUL2020

2 DAY FORECAST  
00Z16JUL2020

3 DAY FORECAST  
00Z17JUL2020



@Marcelo\_Ciram  
**MUITO OBRIGADO !**



[www.epagri.sc.gov.br](http://www.epagri.sc.gov.br)



[www.youtube.com/epagritv](http://www.youtube.com/epagritv)



[www.facebook.com/epagri](http://www.facebook.com/epagri)



[www.twitter.com/epagrioficial](http://www.twitter.com/epagrioficial)



[www.instagram.com/epagri](http://www.instagram.com/epagri)